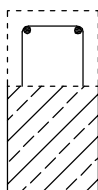
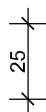
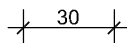
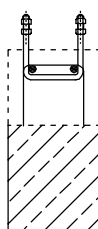
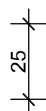
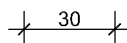


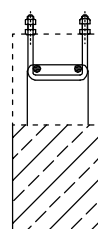
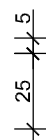
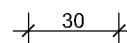
Faza I  
Odsłonięcie istniejącego zbrojenia



Faza II  
Dowiązanie kotew mocujących bariery



Faza III  
Zaszalowanie i zabetonowanie skrzydełka z dodatkem 5cm - beton drogowo mostowy C25/30



BIURO  
PROJEKTOWE  
BUDOWNICTWA

**"PROJEKTUJ BUDUJ"**

ul. Spalska 103/105 lok. 10  
97-200 Tomaszów Maz.

OBIEKT ADRES	REMONT OBIEKTU MOSTOWEGO W MIEJCOWOŚCI JEDLIŃSK (GMINA JEDLIŃSK) NA RZECIE TYMIANKA		
TREŚĆ	Odbudowanie skrzydełek przyczółków		
	Imię i nazwisko, zakres opracowania	Nr ewid. upr. bud.	Podpis
OPRACOWANIE WYKONALI	KONSTRUKTOR/PROJEKTANT mgr inż. Bogdan Przyjemski	GP/U7342/115/99/WŁ	
	ASYSTENT PROJEKTANTA inż. Wiesław Jeziorski	BP.IV-10220/52/80	
Skala: 1:25		Data: 12.2018	Nr rys. MJ-3