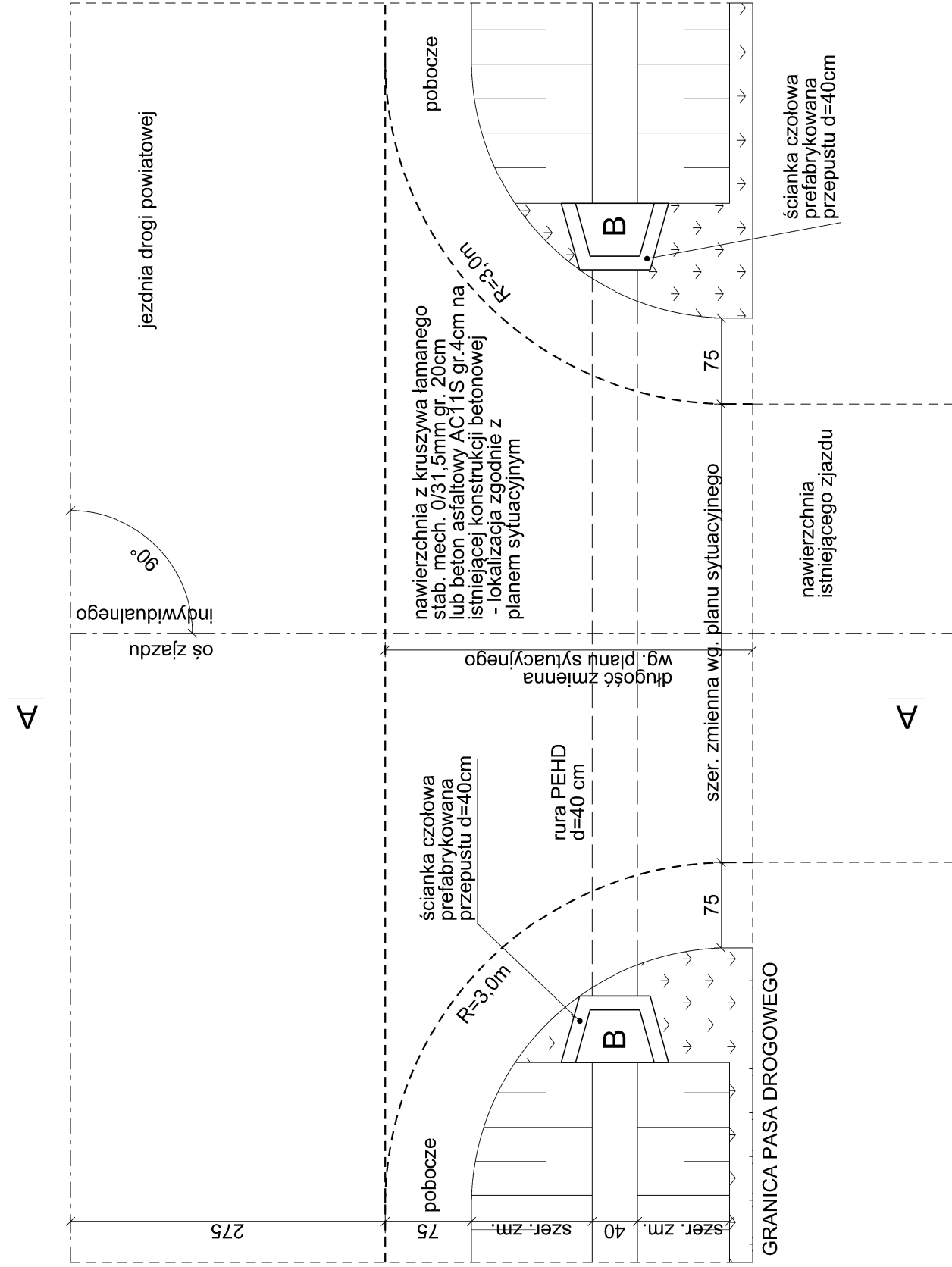
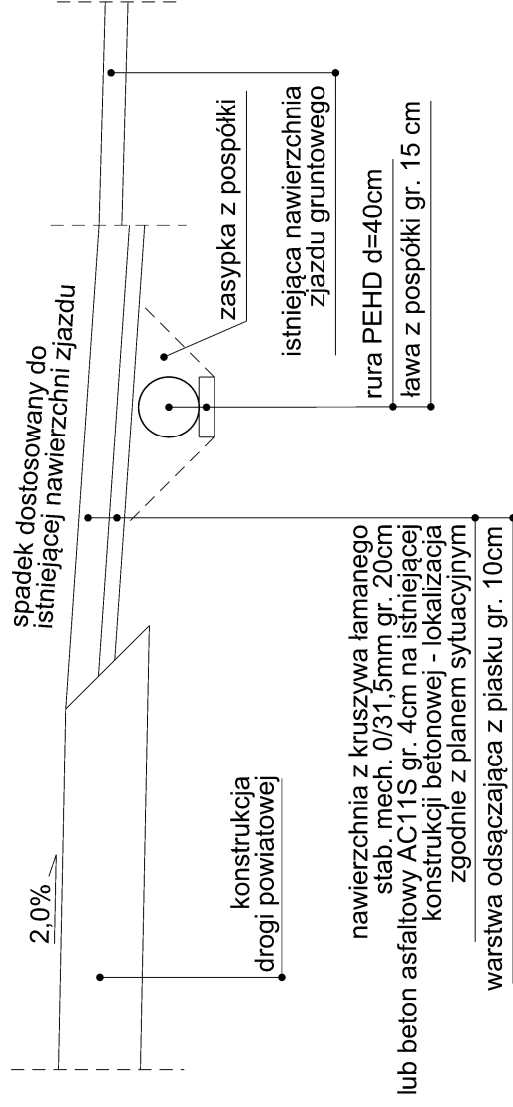


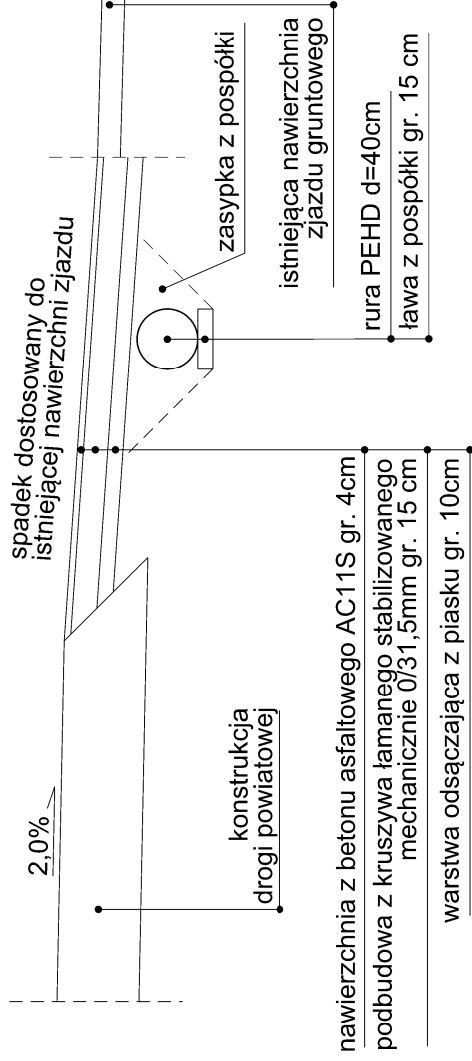
SZCZEGÓŁ ZJAZDU INDYWIDUALNEGO O NAWIERZCHNI Z KRUSZYWA ŁAMANEGO LUB BETONU ASFALTOWEGO



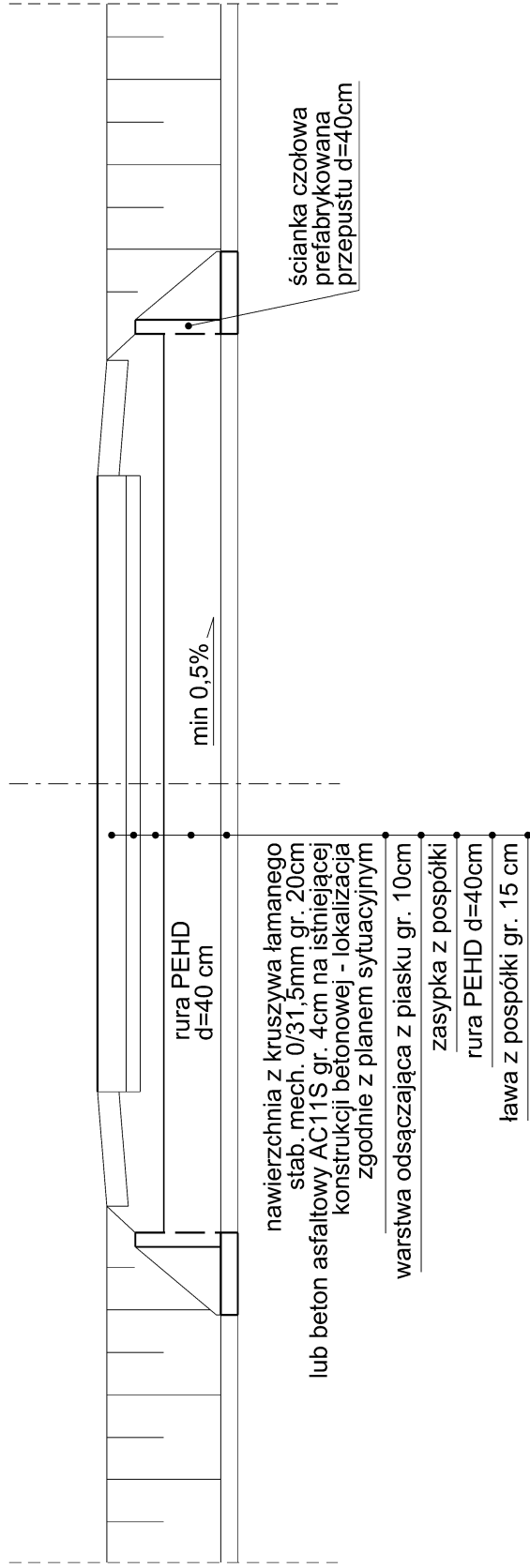
PRZEKRÓJ A-A




PRZEKRÓJ A-A (dla nawierzchni bitumicznej nowej)



PRZEKRÓJ B-B (w osi przepustu)



				UL. POSLAŃCÓW 3 04-409 WARSZAWA TEL. 691945647 WWW.DROPROJEKT.COM.PL			
Nazwa i adres obiektu:		PROJEKT WYKONAWCZY "PRZEBUDOWA DROGI POWIATOWEJ NR 3555W - gr. woj. - Pakośław - Ilża"				Nr egz.	
Obiekt:		DROGA				Skala:	
Tytuł rysunku:		SZCZEGÓŁ ZJAZDU INDYWIDUALNEGO - NAW. Z KRUSZYWA				1:50	
		Imię i nazwisko	Nr uprawnień	Specjalność	Podpis	Nr rys.	
Projektant:		mgr inż. Piotr Porczyk	MAZ/0175/POOD/11	drogowa		7.3	
Opracował:		mgr inż. Andrzej Pawłós		drogowa		Data:	
Sprawdzający:		mgr inż. Mariusz Duma	MAZ/0394/POOD/11	drogowa		kwiecień 2016	