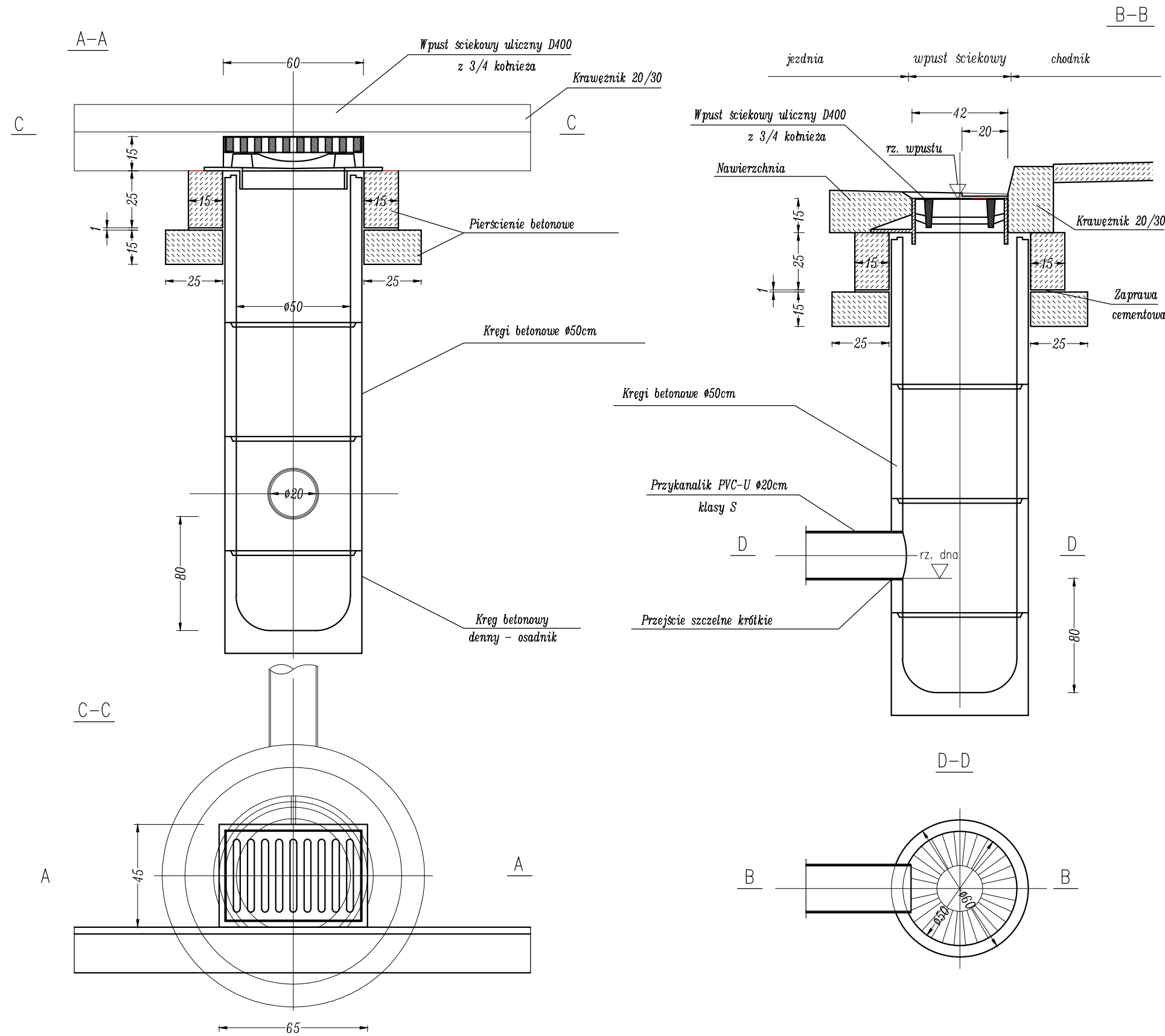


Szczegół wpustu deszczowego
umieszczonego przy krawężniku



STUDZIENKA					PRZYKANALIK					
NR	Km	RZĘDNA TERENU A	RZĘDNA WŁOTU B	ELEMEN T DOCEŁO WY	RZĘDNA WŁĄCZE NIA C	Rzę dna studni	DŁUGOŚĆ [m]	SPADEK	MATERIA Ł	ŚREDNIC A
Wd1	8+966,00	123,81	123,01	Sd1.1	122,99	122,82	2,00	0,01	PVC-U	φ 200
Wd2	9+021,10	123,88	123,08	Sd1.2	123,06	122,87	2,00	0,01	PVC-U	φ 200
Wd3	9+046,60	123,91	123,11	Sd2.1	123,08	122,77	3,00	0,01	PVC-U	φ 200
Wd4	9+850,80	128,04	127,24	Sd4.1	127,22	127,06	2,00	0,01	PVC-U	φ 200
Wd5	9+880,90	128,43	127,63	Sd4.2	127,62	127,34	1,50	0,01	PVC-U	φ 200
Wd6	9+910,90	128,77	127,97	Sd4.3	127,96	127,61	1,50	0,01	PVC-U	φ 200
Wd7	9+940,80	128,99	128,19	Sd4.4	128,18	127,88	1,50	0,01	PVC-U	φ 200
Wd8	9+971,00	129,24	128,54	Sd5.1	128,52	128,15	2,50	0,01	PVC-U	φ 200
Wd9	9+978,90	129,33	128,53	Swo5.1	128,45	127,23	8,00	0,01	PVC-U	φ 200
Wd10	17+875,40	150,15	149,45	Sd7.1	149,41	149,29	4,00	0,01	PVC-U	φ 200
Wd11	17+904,00	150,52	149,72	Sd7.2	149,70	149,38	2,50	0,01	PVC-U	φ 200
Wd12	17+941,00	150,98	149,98	Sd7.3	149,96	149,58	2,50	0,01	PVC-U	φ 200
Wd13	17+971,50	151,26	150,06	Sd7.4	150,04	149,74	2,50	0,01	PVC-U	φ 200
Wd14	17+998,00	151,44	150,24	Sd7.5	150,21	149,93	3,00	0,01	PVC-U	φ 200
Wd15	18+018,00	151,49	150,29	Sd7.6	150,27	149,99	2,00	0,01	PVC-U	φ 200
Wd16	18+043,00	151,58	150,38	Sd7.7	150,36	150,08	2,00	0,01	PVC-U	φ 200
Wd17	18-073,10	151,70	150,50	Sd7.8	150,48	150,18	2,00	0,01	PVC-U	φ 200
Wd18	18+113,40	151,88	150,78	Swo7.1	150,70	149,38	8,00	0,01	PVC-U	φ 200
Wd19	19+757,20	139,96	138,96	Swo10.1	138,87	137,70	9,00	0,01	PVC-U	φ 200
Wd20	19+787,20	140,16	139,16	Sd10.6	139,09	138,62	7,50	0,01	PVC-U	φ 200
Wd21	19+823,50	140,39	139,39	Sd10.5	139,33	138,51	6,50	0,01	PVC-U	φ 200
Wd22	19+867,20	140,68	139,28	Sd10.4	139,20	138,35	8,50	0,01	PVC-U	φ 200
Wd23	19+867,30	140,68	139,28	Sd10.4	139,23	138,35	5,00	0,01	PVC-U	φ 200
Wd24	19+904,20	140,65	139,25	Sd10.3	139,18	138,26	7,00	0,01	PVC-U	φ 200
Wd25	19+904,20	140,65	139,25	Sd10.3	139,23	138,26	2,00	0,01	PVC-U	φ 200
Wd26	19+954,20	139,62	138,22	Sd10.1	138,14	138,01	8,00	0,01	PVC-U	φ 200

Wykonawca:				Konsorcjum firm:	
				Dariusz Augustyn ul. Brzozowa 5 34-400 Nowy Targ	
Temat:					
Przebudowa drogi powiatowej nr 1715W Brzóza – Radom					
Część:		PROJEKT WYKONAWCZY		Nr rys. 4.12	
Tytuł rys.:		SZCZEGÓŁ WPUSTU DESZCZOWEGO		Skala: 1:50	
				Data: maj 2013	
Inwestor:		Powiatowy Zarząd Dróg Publicznych ul. Graniczna 24 26-600 Radom		Lokalizacja:	
				Województwo: mazowieckie	
				Powiat: radomski	
				Miejscowość: Brzóza – Radom	
Funkcja:	Imię, Nazwisko:	Nr uprawnień	Podpis:		
Branża:		DROGOWA, KANALIZACJA DESZCZOWA			
Projektant:	Krzysztof Kozłowski	83/93 B-B			
Opracował:	mgr inż. Dariusz Augustyn				
	mgr inż. Anna Mateszew				
	inż. Konrad Rembisz				