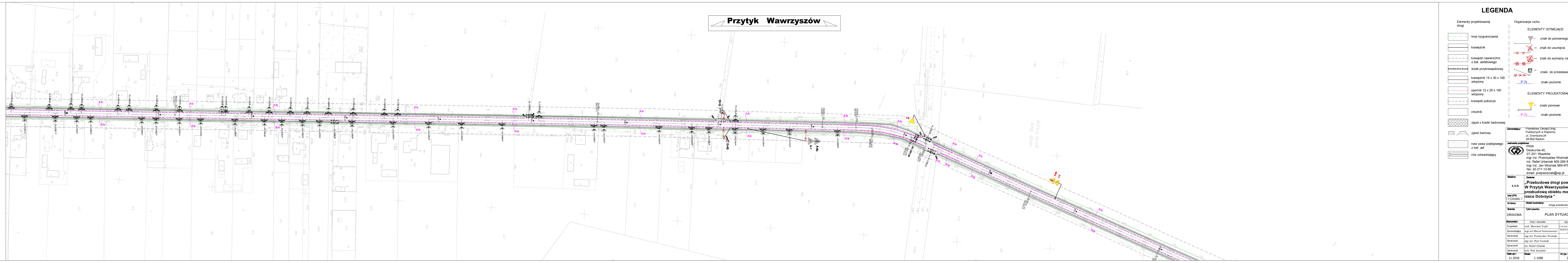


Przytyk Wawrzeszów



LEGENDA

- Elementy projektowanej drogi


 - linia rozgraniczenia
 - krawężnik
 - krawężd nawierzchni z bet. asfaltowego
 - ściek przykrawędziowy
 - krawężnik 15 x 30 x 100 wtopiony
 - opomik 12 x 25 x 100 wtopiony
 - krawężd pobocza
 - chodnik
 - zjazd z kostki betonowej
 - zjazd żwirowy
 - naw pasa postojowego z bet. asf
 - rów odwadniający
- Organizacja ruchu

ELEMENTY ISTNIEJĄCE:

 - znak do ponownego wykorzystania
 - znak do usunięcia
 - znak do wymiany na nowy
 - znaki do przestawienia
 - znaki poziome

ELEMENTY PROJEKTOWANE:

 - znaki pionowe
 - znaki poziome

Zamawiający:	Powiatowy Zarząd Dróg Publicznych w Radomiu ul. Graniczna 24 26-600 Radom		
Jednostka projektowa:	 PRW Deskurów 40, 07-201 Wyszków mgr inż. Przemysław Woźniak 606-136-870 inż. Rafał Urbaniak 600-289-524 mgr inż. Jan Woźniak 669-978-903 fax: 22-211-12-50 email: prpwwozniak@wp.pl		
Stadium	Zadanie		
S.O.R.	„Przebudowa drogi powiatowej nr 3502 W Przytyku Wawrzeszów wraz z przebudową obiektu mostowego na rzece Dobrzyca ”		
Kod CPV:	71320000-7		
Nr km:	Obiekt budowlany: droga powiatowa 3502 W		
Branda:	Tytuł rysunku:		
DROGOWA	PLAN SYTUACYJNY		
Stanowisko	Imię i nazwisko	Uprawnienia	Po
Projektant	tech. Sławomir Trzpił	22ANRKA316-91982	
Sprawdzający	mgr inż. Marcin Szczęsny	MAZ/0117/PW/09	
Opracował	mgr inż. Przemysław Woźniak		
Opracował	mgr inż. Piotr Tuzimek		
Opracował	inż. Rafał Urbaniak		
Opracował	tech. Piotr Jarzębski		
Data opr.: 11.2010	Skala: 1:1000	Nr rys.: 2	Arkusz: 2/9