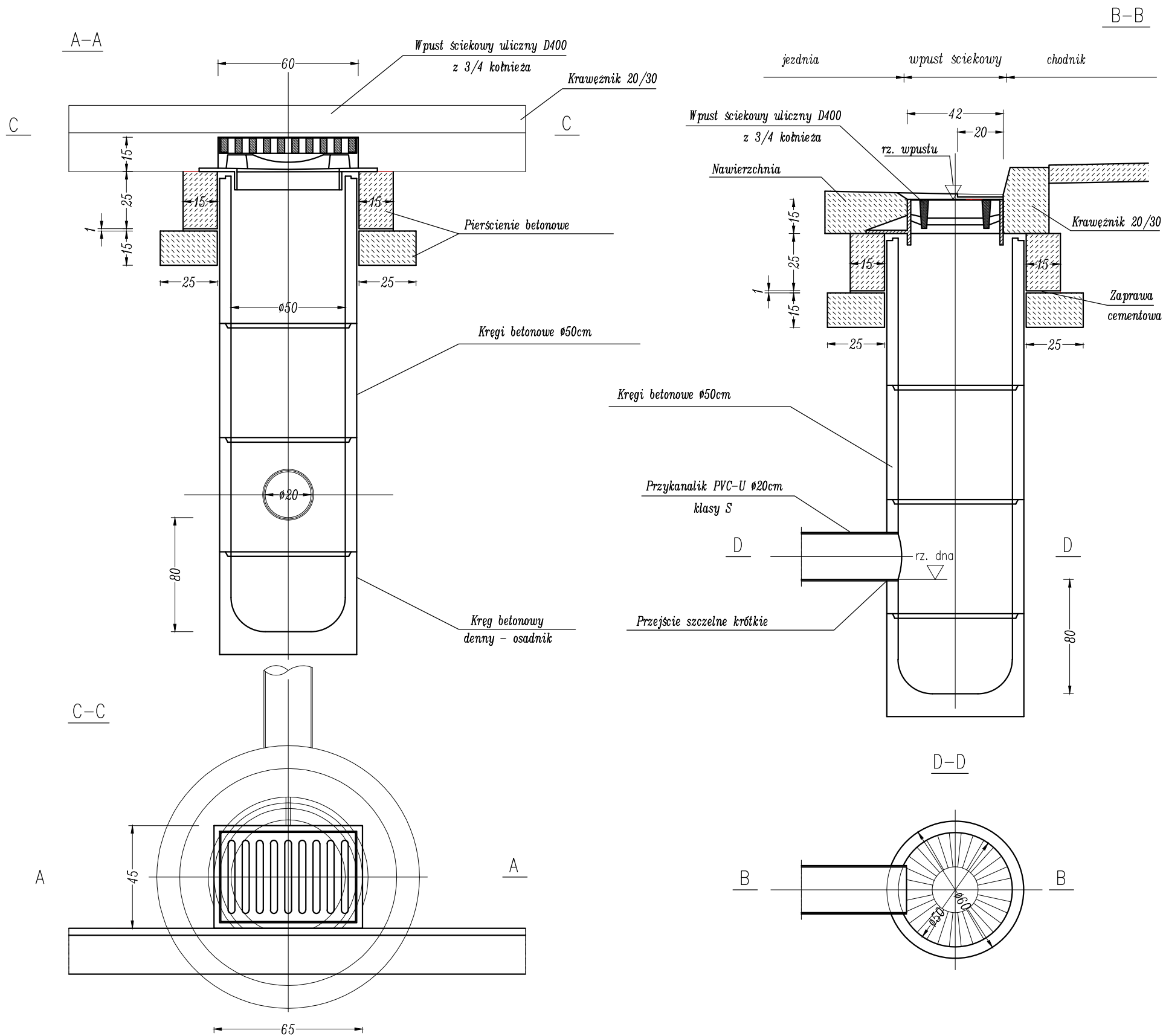


Szczegół wpustu deszczowego
umieszczonego przy krawężniku



Wykonawca: MBD PROJEKT		Konsorcjum firm:		Dariusz Augustyn ul. Brzozowa 5 34-400 Nowy Targ	
		Marcin Zieliński ul. Lwowska 55/2 34-100 Wadowice			
Temat: <i>Przebudowa drogi powiatowej Nr 3515W Jedlińsk – Bartodzieje – Łukawa – Głowaczów gm. Jastrzębia i Jedlińsk</i>					
Część: <i>PROJEKT WYKONAWCZY</i>		Nr rys. <i>5.5</i>			
Tytuł rys.: <i>SZCZEGÓŁ STUDZIENKI WODNOŚCIEKOWEJ</i>		Skala: <i>1:50</i>			
		Data: <i>grudzień 2012</i>			
Inwestor:		Lokalizacja:			
Powiatowy Zarząd Dróg Publicznych ul. Graniczna 24 26-600 Radom		Województwo:		<i>mazowieckie</i>	
		Powiat:		<i>radomski</i>	
		Miejscowość:		<i>Jedlińsk – Jastrzębia</i>	
Funkcja:		Imię, Nazwisko:		Nr uprawnień	
Branża:				Podpis:	
<i>KANALIZACJA DESZCZOWA</i>					
Projektant:		<i>Krzysztof Kozłowski</i>		83/93 B-B	
Opracował:		<i>mgr inż. Dariusz Augustyn</i>			
		<i>mgr inż. Dariusz Dudek</i>			
		<i>inż. Konrad Rembisz</i>			