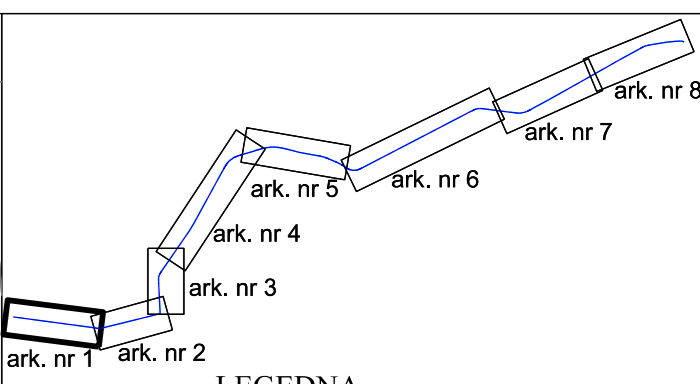
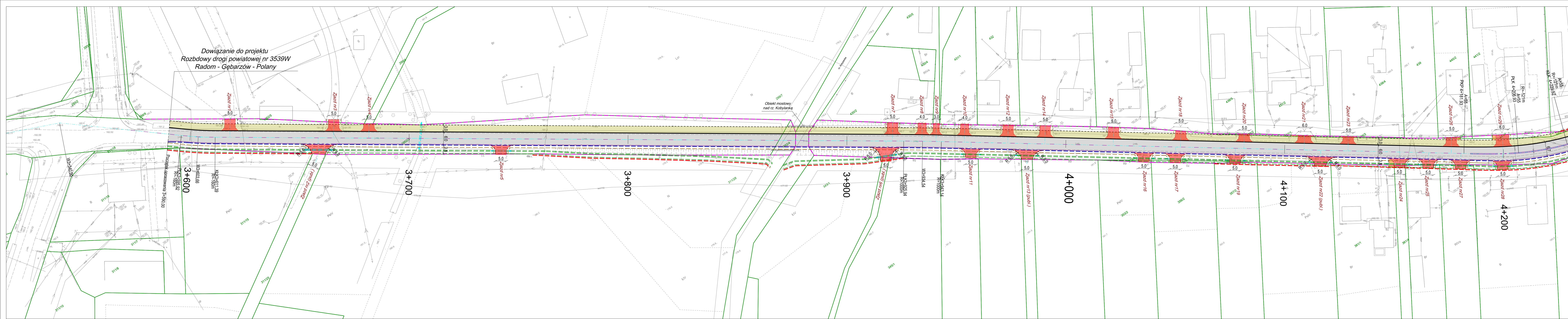


Dowiązanie do projektu  
Rozbudowy drogi powiatowej nr 3539W  
Radom - Gebarzów - Polany

Obiekt mostowy  
nad rz. Kobylanka



- Projektowany krawężnik wystający
- - - Projektowany krawężnik wtopiony
- - - Projektowana krawędź
- - - Projektowane obrzeże chodnikowe
- - - Projektowane pobocze (krawędź pobocza)
- Projektowana jezdnia bitumiczna
- Projektowany chodnik
- Ścieżka pieszo-rowerowa
- Przebudowywane zjazdy publ. bitumiczne
- Przebudowywane zjazdy publ./ind. z kostki betonowej
- Przebudowywane zjazdy publ./ind. z kruszywa
- Zjazdy publiczne Rmin=5m
- Projektowany rów
- Projektowany przepust pod drogą
- Projektowany przepust pod zjazdami
- Elementy proj. oznakowania poziomego

- Granice istniejącego pasa drogowego
- - - Linie rozgraniczające projektowanej drogi stanowiące linie podziału działek
- Istniejące granice działek

Jednostka projektowa: Inwestor:  
RAWAY RAFAL PIOTROWSKI Zarząd Powiatu Radomskiego  
al. Stanów Zjednoczonych 51, 26-600 Radom,  
04-028 Warszawa ul. Tadeusza Mazowieckiego 7  
Nadzw. Zosiński 131

Rozbudowa drogi powiatowej nr 3540W Parznice – Skaryszew

NOZEW 778  
PROJEKT ZAGOSPODAROWANIA TERENU - KONCEPCJA NR 2

Projektant: mgr inż. Rafał Piotrowski	Nr UPF: LOD/2098/P000/13	Podpis:
Sprawdzający: mgr inż. Andrzej Jacewski	Nr UPF: MAZ/0005/P000/10	Podpis:
Format: 297x1540	Skala: 1:500	Data: 05.2023r.
		Nr rys.: 2.1
		Nr str.: 2