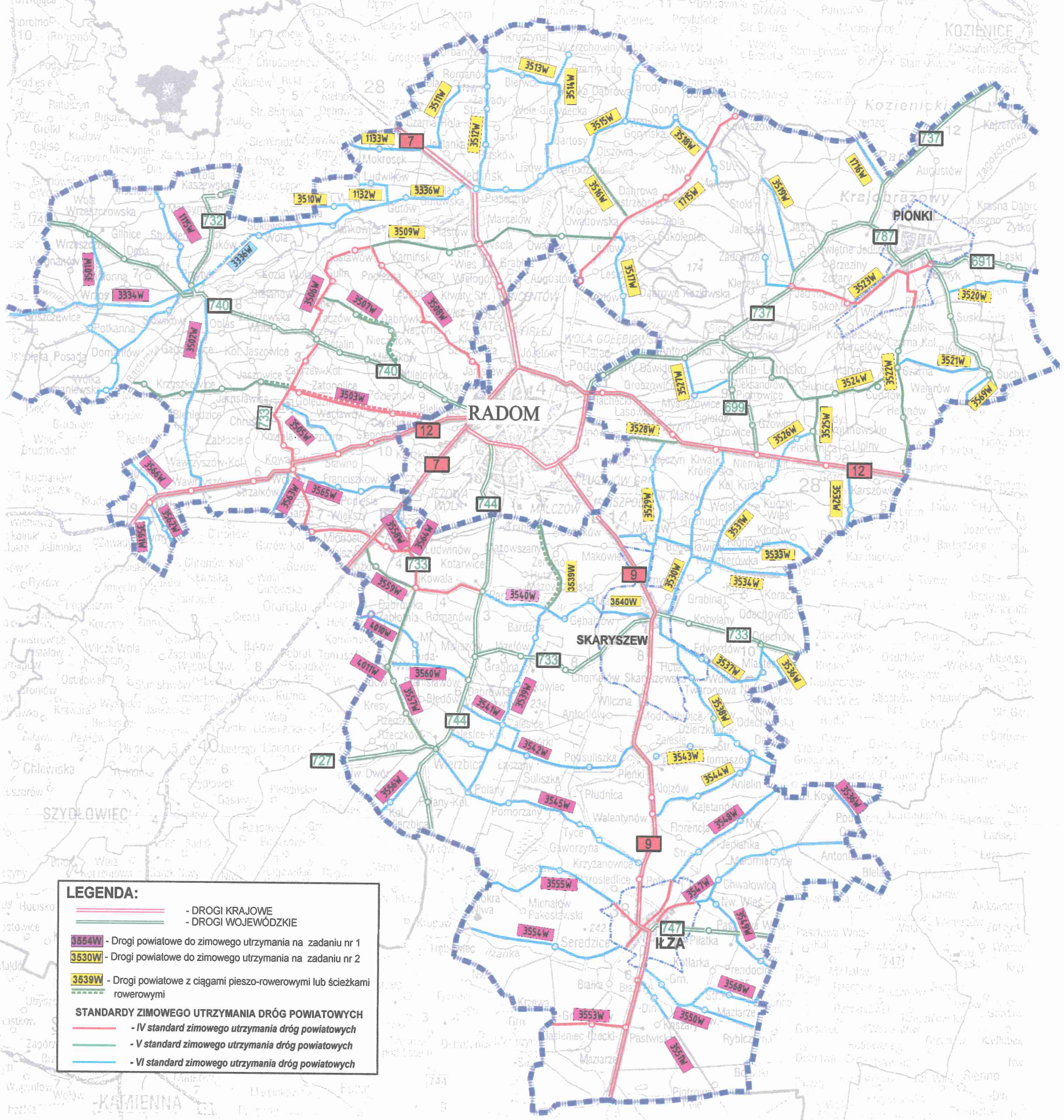


POWIAT RADOMSKI

SIEĆ DRÓG POWIATOWYCH PRZEZNACZONYCH DO ZIMOWEGO UTRZYMANIA W SEZONIE 2020/2021 NA TERENIE POWIATU RADOMSKIEGO

Załącznik nr 1

Województwo
mazowieckie



LEGENDA:

- DROGI KRAJOWE
- DROGI WOJEWÓDZKIE
- 3554W - Drogi powiatowe do zimowego utrzymania na zadaniu nr 1
- 3530W - Drogi powiatowe do zimowego utrzymania na zadaniu nr 2
- 3539W - Drogi powiatowe z ciągami pieszo-rowerowymi lub ścieżkami rowerowymi
- STANDARDY ZIMOWEGO UTRZYMANIA DRÓG POWIATOWYCH**
- IV standard zimowego utrzymania dróg powiatowych
- V standard zimowego utrzymania dróg powiatowych
- VI standard zimowego utrzymania dróg powiatowych