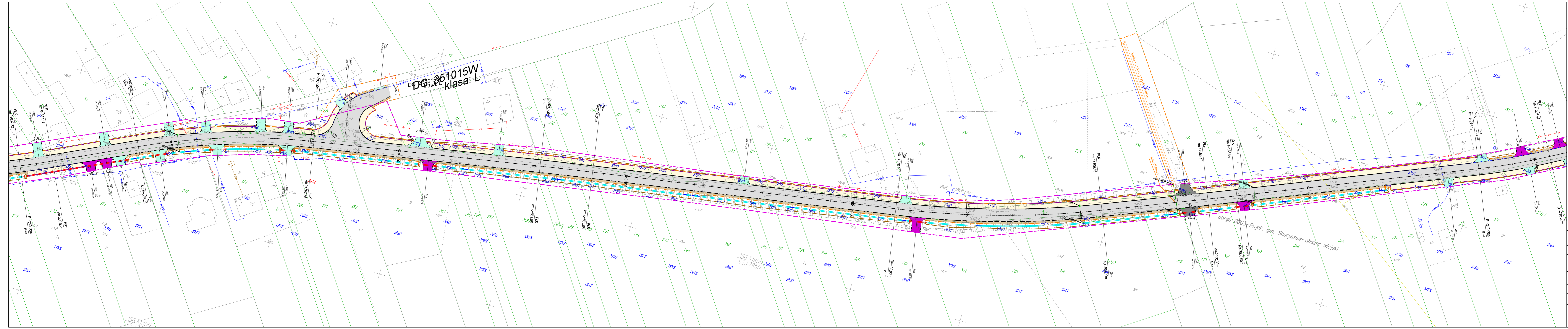


- LEGENDA:**
- Zakres inwestycji - działki do podziału
  - Zakres inwestycji - działki stanowiące ist. pas drogowy
  - Zakres inwestycji - czasowe zajęcie
  - Granice działek ewidencyjnych
  - 21 Pierwotny numer działki ewidencyjnej
  - 551 Numery działek powstałe w wyniku regulacji pasa drogowego
  - 552/2 Numery działek ewidencyjnych po podziale
  - Nawierzchnia asfaltowa drogi powiatowej
  - Nawierzchnia chodnika z kostki betonowej
  - Nawierzchnia zjazdów z asfaltu
  - Nawierzchnia zjazdów z kostki
  - Nawierzchnia zjazdów z kruszywa
  - Nawierzchnia poboczy
  - Oś projektowanej drogi
  - Projektowana krawężń jezdnii
  - Projektowana krawężń pobocza
  - Projektowany krawężnik
  - Projektowany opornik obniżony
  - Projektowany opornik betonowy
  - Projektowane obrzeże betonowe
  - Projektowane skarpy i rowy
  - Kierunek spływu wody
  - Projektowane przepusty pod drogą powiatową
  - Projektowane przepusty pod zjazdami
  - Projektowane systemy kanalizacji deszczowej
  - Projektowany drenaż wraz ze studnią
  - Projektowany drenaż wraz ze studnią
  - Projektowany system przykawkiniowy
  - X Istniejące budynki do rozbiórki
  - X Istniejące słupy do usunięcia
  - Projektowane słupy

PROJEKT	Rozbudowa drogi powiatowej nr 3543W Bujak -Dzierżkówek		
ADRES	Droga powiatowa nr 3543W		
FAZA	Projekt budowlany		
INWESTOR	Powiatowy Zarząd Dróg Publicznych w Radomiu ul. Graniczna 24 26-600 Radom		
WYKONAWCA DOKUMENTACJI	Pracownia Projektowa "RoadWay" ul. Klimontowska 15b, 04-672 Warszawa tel. 660 42 46 44, 601 93 71 83		
TYTUŁ RYSUNKU	Plan zagospodarowania terenu		
PROJEKTANT	mgr inż. Grzegorz KOWALIK specjalność drogową - LUB/0207/POOD/08	Podpis	
SPRAWDZAJĄCY	mgr inż. Rafał GRUDNIEWICZ specjalność drogową - MAZ/0168/POOD/11		
Skala	Revizja	Data	Numer rysunku
1:500	1	04/2018	2.1

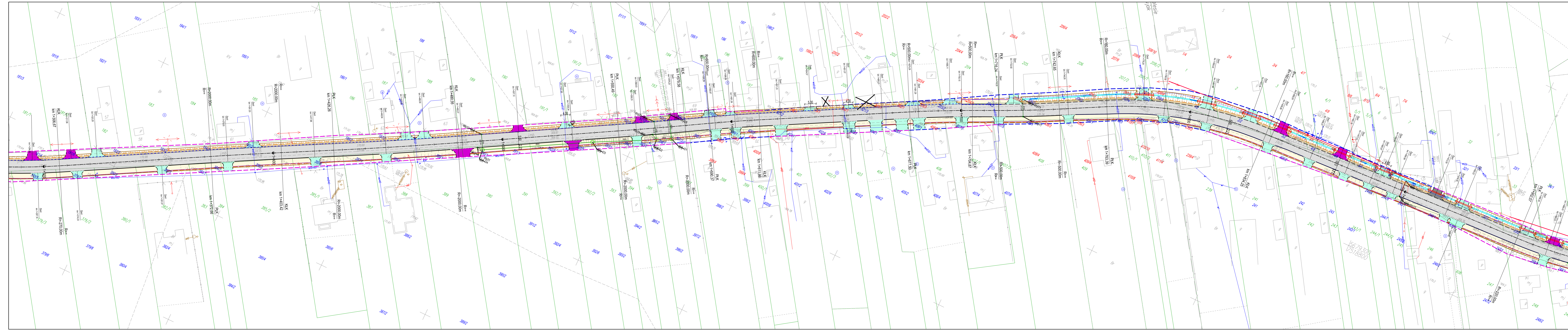




- LEGENDA:**
- Zakres inwestycji - działki do podziału
  - Zakres inwestycji - działki stanowiące ist. pas drogowy
  - Zakres inwestycji - czasowe zajęcie
  - Granice działek ewidencyjnych
  - 21 Pierwotny numer działki ewidencyjnej
  - 551 Numery działek powstałe w wyniku regulacji pasa drogowego
  - 552/2 Numery działek ewidencyjnych po podziale
  - Nawierzchnia asfaltowa drogi powiatowej
  - Nawierzchnia chodnika z kostki betonowej
  - Nawierzchnia zjazdów z asfaltu
  - Nawierzchnia zjazdów z kostki
  - Nawierzchnia zjazdów z kruszywa
  - Nawierzchnia poboczy
  - - - - - Oś projektowanej drogi
  - - - - - Projektowana krawężnik jezdni
  - - - - - Projektowana krawężnik pobocza
  - - - - - Projektowany krawężnik obniżony
  - - - - - Projektowany opornik betonowy
  - - - - - Projektowane obrzeże betonowe
  - - - - - Projektowane skarpy i rowy
  - Kierunek spływu wody
  - Projektowane przepływy pod drogą powiatową
  - Projektowane przepływy pod zjazdami
  - Projektowany system kanalizacji deszczowej
  - Projektowany drenaż wraz ze studnią
  - Projektowany drenaż wraz ze studnią
  - Projektowany ściek przykawkiniowy
  - X Istniejące budynki do rozbiórki
  - X Istniejące słupy do usunięcia
  - ↔ Projektowane słupy

PROJEKT	Rozbudowa drogi powiatowej nr 3543W Bujak –Dzierżkówek		
ADRES	Droga powiatowa nr 3543W		
FAZA	Projekt budowlany		
INWESTOR	Powiatowy Zarząd Dróg Publicznych w Radomiu ul. Graniczna 24 26-600 Radom		
WYKONAWCA DOKUMENTACJI	Pracownia Projektowa "RoadWay" ul. Klimontowska 15b, 04-672 Warszawa tel. 660 42 46 44, 601 93 71 83		
TYTUŁ RYSUNKU	Plan zagospodarowania terenu		
PROJEKTANT	mgr inż. Grzegorz KOWALIK specjalność drogową - LUB/0207/POOD/08	Podpis	
SPRAWDZAJĄCY	mgr inż. Rafał GRUDNIEWICZ specjalność drogową - MAZ/0168/POOD/11		
Skala	1:500	Rewizja	1
		Data	04/2018
		Numer rysunku	2.2

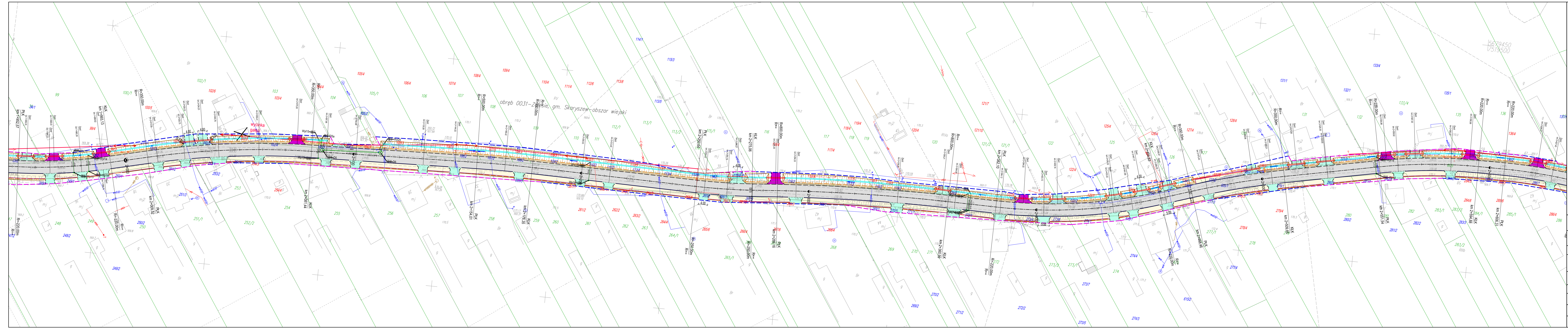




- LEGENDA:**
- Zakres inwestycji - działki do podziału
  - Zakres inwestycji - działki stanowiące ist. pas drogowy
  - Zakres inwestycji - czasowe zajęcie
  - Granice działek ewidencyjnych
  - 21 Pierwotny numer działki ewidencyjnej
  - 551 Numery działek powstałe w wyniku regulacji pasa drogowego
  - 552/2 Numery działek ewidencyjnych po podziale
  - Nawierzchnia asfaltowa drogi powiatowej
  - Nawierzchnia chodnika z kostki betonowej
  - Nawierzchnia zjazdów z asfaltu
  - Nawierzchnia zjazdów z kostki
  - Nawierzchnia zjazdów z kruszywa
  - Nawierzchnia poboczy
  - - - - - Oś projektowanej drogi
  - - - - - Projektowana krawędź jezdni
  - - - - - Projektowana krawędź pobocza
  - - - - - Projektowany krawężnik
  - - - - - Projektowany krawężnik obniżony
  - - - - - Projektowany opornik betonowy
  - - - - - Projektowane obrzeże betonowe
  - - - - - Projektowane skarpy i rowy
  - Kierunek spływu wody
  - Projektowane przepusty pod drogą powiatową
  - Projektowane przepusty pod zjazdami
  - Projektowane systemy kanalizacji deszczowej
  - Projektowany drenaż wraz ze studnią
  - Projektowany drenaż wraz ze studnią
  - Projektowany ściek przykawkiniowy
  - X Istniejące budynki do rozbioru
  - X Istniejące słupy do usunięcia
  - ↔ Projektowane słupy

PROJEKT	Rozbudowa drogi powiatowej nr 3543W Bujak –Dzierżkówek		
ADRES	Droga powiatowa nr 3543W		
FAZA	Projekt budowlany		
INWESTOR	Powiatowy Zarząd Dróg Publicznych w Radomiu ul. Graniczna 24 26-600 Radom		
WYKONAWCA DOKUMENTACJI	Pracownia Projektowa "RoadWay" ul. Klimontowska 15b, 04-672 Warszawa tel. 660 42 46 44, 601 93 71 83		
TYTUŁ RYSUNKU	Plan zagospodarowania terenu		
PROJEKTANT	mgr inż. Grzegorz KOWALIK specjalność drogowo - LUB/0207/POOD/08	Podpis	
SPRAWDZAJĄCY	mgr inż. Rafał GRUDNIEWICZ specjalność drogowo - MAZ/0168/POOD/11		
Skala	1:500	Rewizja	1
		Data	04/2018
		Numer rysunku	2.3

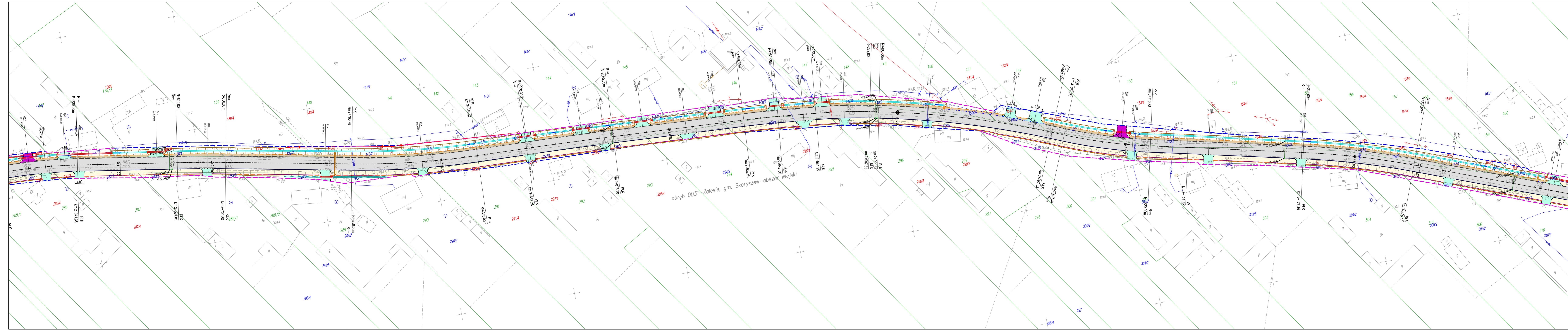




- LEGENDA:**
- Zakres inwestycji - działki do podziału
  - Zakres inwestycji - działki stanowiące ist. pas drogowy
  - Zakres inwestycji - czasowe zajęcie
  - Granice działek ewidencyjnych
  - 21 Pierwotny numer działki ewidencyjnej
  - 551 Numery działek powstałe w wyniku regulacji pasa drogowego
  - 552/2 Numery działek ewidencyjnych po podziale
  - Nawierzchnia asfaltowa drogi powiatowej
  - Nawierzchnia chodnika z kostki betonowej
  - Nawierzchnia zjazdów z asfaltu
  - Nawierzchnia zjazdów z kostki
  - Nawierzchnia zjazdów z kruszywa
  - Nawierzchnia poboczy
  - - - - - Oś projektowanej drogi
  - - - - - Projektowana krawężń jezdnii
  - - - - - Projektowana krawężń pobocza
  - - - - - Projektowany krawężń
  - - - - - Projektowany krawężń obniżony
  - - - - - Projektowany opornik betonowy
  - - - - - Projektowane obrzeże betonowe
  - - - - - Projektowane skarpy i rowy
  - Kierunek spływu wody
  - Projektowane przepusty pod drogą powiatową
  - Projektowane przepusty pod zjazdami
  - Projektowane systemy kanalizacji deszczowej
  - Projektowany drenaż wraz ze studnią
  - Projektowany drenaż wraz ze studnią
  - Projektowany ściek przykawkiniowy
  - Istniejące budynki do rozbiórki
  - Istniejące słupy do usunięcia
  - Projektowane słupy

PROJEKT	Rozbudowa drogi powiatowej nr 3543W Bujak - Dzierżkówek		
ADRES	Droga powiatowa nr 3543W		
FAZA	Projekt budowlany		
INWESTOR	Powiatowy Zarząd Dróg Publicznych w Radomiu ul. Graniczna 24 26-600 Radom		
WYKONAWCA DOKUMENTACJI	Pracownia Projektowa "RoadWay" ul. Klimontowska 15b, 04-672 Warszawa tel. 660 42 46 44, 601 93 71 83		
TYTUŁ RYSUNKU	Plan zagospodarowania terenu		
PROJEKTANT	mgr inż. Grzegorz KOWALIK specjalność drogowa - LUB/0207/POOD/08	Podpis	
SPRAWDZAJĄCY	mgr inż. Rafał GRUDNIEWICZ specjalność drogowa - MAZ/0168/POOD/11	Podpis	
Skala	Rewizja	Data	Numer rysunku
1:500	1	04/2018	2.4

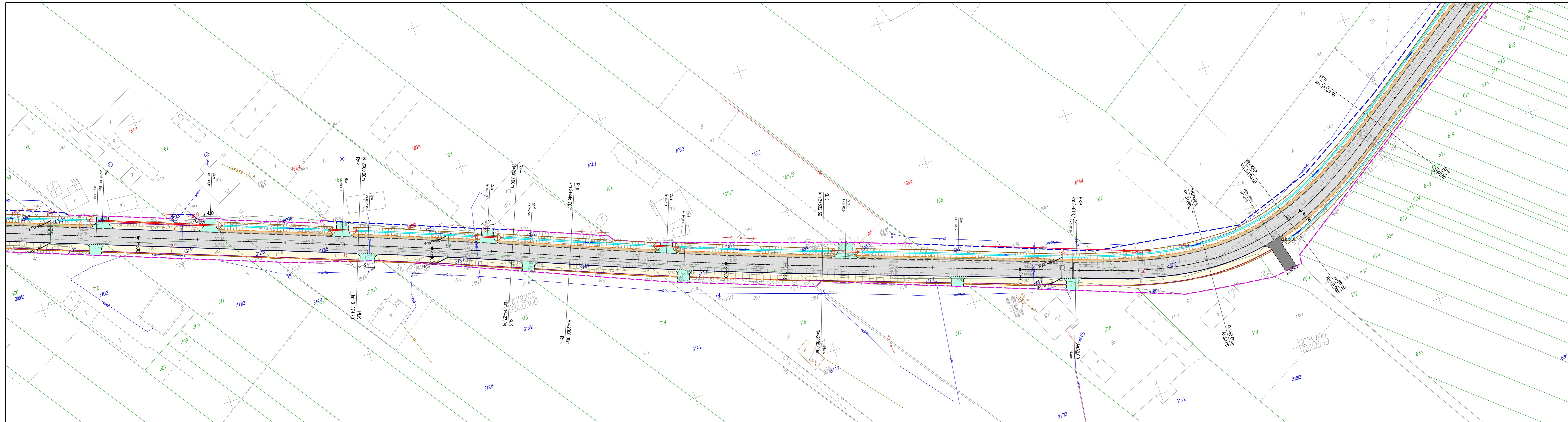




- LEGENDA:**
- Zakres inwestycji - działki do podziału
  - Zakres inwestycji - działki stanowiące ist. pas drogowy
  - Zakres inwestycji - czasowe zajęcie
  - Granice działek ewidencyjnych
  - 21 Pierwotny numer działki ewidencyjnej
  - 551 Numery działek powstałe w wyniku regulacji pasa drogowego
  - 552/2 Numery działek ewidencyjnych po podziale
  - Nawierzchnia asfaltowa drogi powiatowej
  - Nawierzchnia chodnika z kostki betonowej
  - Nawierzchnia zjazdów z asfaltu
  - Nawierzchnia zjazdów z kostki
  - Nawierzchnia zjazdów z kruszywa
  - Nawierzchnia poboczy
  - Oś projektowanej drogi
  - Projektowana krawężń jezdnii
  - Projektowana krawężń pobocza
  - Projektowany krawężnik
  - Projektowany krawężnik obniżony
  - Projektowany opornik betonowy
  - Projektowane obrzeże betonowe
  - Projektowane skarpy i rowy
  - Kierunek spływu wody
  - Projektowane przepusty pod drogą powiatową
  - Projektowane przepusty pod zjazdami
  - Projektowane systemy kanalizacji deszczowej
  - Projektowany drenaż wraz ze studnią
  - Projektowany drenaż wraz ze studnią
  - Projektowany ściek przykawkiniowy
  - X Istniejące budynki do rozbiórki
  - X Istniejące słupy do usunięcia
  - Projektowane słupy

PROJEKT	Rozbudowa drogi powiatowej nr 3543W Bujak -Dzierżkówek		
ADRES	Droga powiatowa nr 3543W		
FAZA	Projekt budowlany		
INWESTOR	Powiatowy Zarząd Dróg Publicznych w Radomiu ul. Graniczna 24 26-600 Radom		
WYKONAWCA DOKUMENTACJI	Pracownia Projektowa "RoadWay" ul. Klimontowska 15b. 04-672 Warszawa tel. 660 42 46 44, 601 93 71 83		
TYTUŁ RYSUNKU	Plan zagospodarowania terenu		
PROJEKTANT	mgr inż. Grzegorz KOWALIK specjalność drogowo - LUB/0207/POOD/08	Podpis	
SPRAWDZAJĄCY	mgr inż. Rafał GRUDNIEWICZ specjalność drogowo - MAZ/0168/POOD/11		
Skala	Rewizja	Data	Numer rysunku
1:500	1	04/2018	2.5





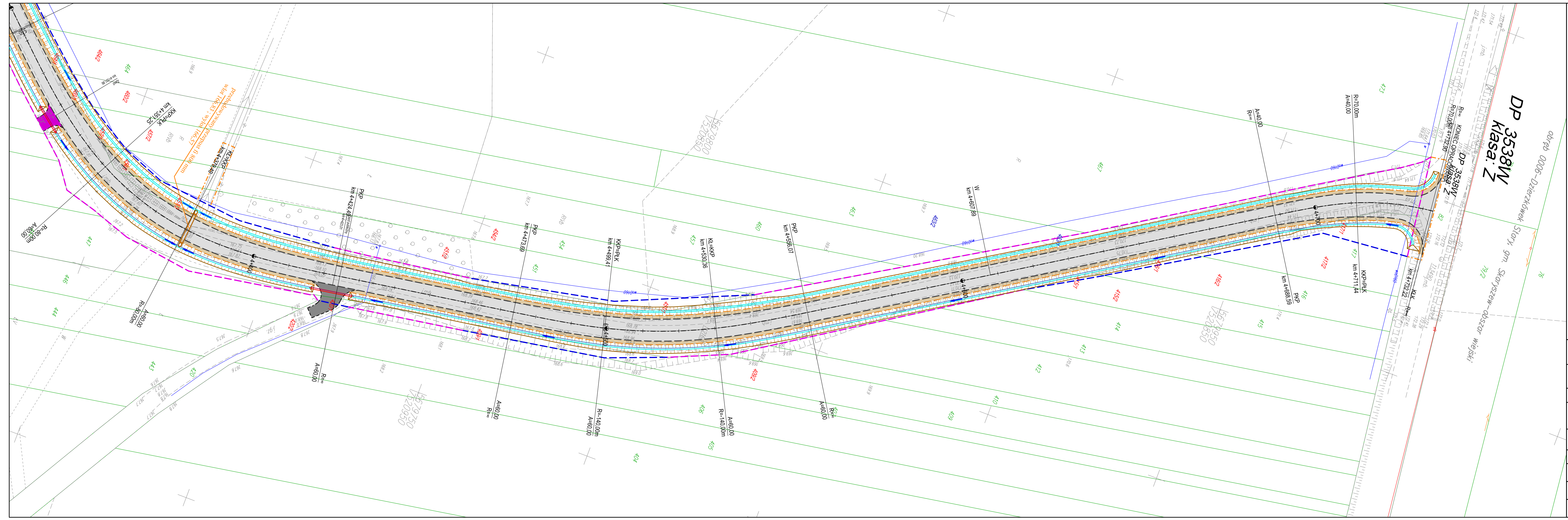
- LEGENDA:**
- Zakres inwestycji - działki do podziału
  - Zakres inwestycji - działki stanowiące ist. pas drogowy
  - Zakres inwestycji - czasowe zajęcie
  - Granice działek ewidencyjnych
  - 21 Pierwotny numer działki ewidencyjnej
  - 551 Numery działek powstałe w wyniku regulacji pasa drogowego
  - 552/2 Numery działek ewidencyjnych po podziale
  - Nawierzchnia asfaltowa drogi powiatowej
  - Nawierzchnia chodnika z kostki betonowej
  - Nawierzchnia zjazdów z asfaltu
  - Nawierzchnia zjazdów z kostki
  - Nawierzchnia zjazdów z kruszywa
  - Nawierzchnia poboczy
  - Oś projektowanej drogi
  - Projektowana krawędź jezdni
  - Projektowana krawędź pobocza
  - Projektowany krawężnik
  - Projektowany krawężnik obniżony
  - Projektowany opornik betonowy
  - Projektowane obrzeże betonowe
  - Projektowane skarpy i rowy
  - Kierunek spływu wody
  - Projektowane przepusty pod drogą powiatową
  - Projektowane przepusty pod zjazdami
  - Projektowane system kanalizacji deszczowej
  - Projektowany drenaż wraz ze studnią
  - Projektowany ściek przykrawężnikowy
  - Istniejące budynki do rozbiórki
  - Istniejące słupy do usunięcia
  - Projektowane słupy

PROJEKT	Rozbudowa drogi powiatowej nr 3543W Bujak –Dzierżkówek		
ADRES	Droga powiatowa nr 3543W		
FAZA	Projekt budowlany		
INWESTOR	Powiatowy Zarząd Dróg Publicznych w Radomiu ul. Graniczna 24 26-600 Radom		
WYKONAWCA DOKUMENTACJI	Pracownia Projektowa "RoadWay" ul. Klimontowska 15b. 04-672 Warszawa tel. 660 42 46 44, 601 93 71 83		
TYTUŁ RYSUNKU	Plan zagospodarowania terenu		
PROJEKTANT	mgr inż. Grzegorz KOWALIK specjalność drogową - LUB/0207/POOD/08	Podpis	
SPRAWDZAJĄCY	mgr inż. Rafał GRUDNIEWICZ specjalność drogową - MAZ/0168/POOD/11		
Skala	1:500	Rewizja	1
		Data	04/2018
		Numer rysunku	2,6









- LEGENDA:**
- Zakres inwestycji - działki do podziału
  - Zakres inwestycji - działki stanowiące ist. pas drogowy
  - Zakres inwestycji - czasowe zajęcie
  - Granice działek ewidencyjnych
  - 21 Pierwotny numer działki ewidencyjnej
  - 551 Numery działek powstałe w wyniku regulacji pasa drogowego
  - 552/2 Numery działek ewidencyjnych po podziale
  - Nawierzchnia asfaltowa drogi powiatowej
  - Nawierzchnia chodnika z kostki betonowej
  - Nawierzchnia zjazdów z asfaltu
  - Nawierzchnia zjazdów z kostki
  - Nawierzchnia zjazdów z kruszywa
  - Nawierzchnia poboczy
  - Oś projektowanej drogi
  - Projektowana krawędź jezdni
  - Projektowana krawędź pobocza
  - Projektowany krawężnik
  - Projektowany krawężnik obniżony
  - Projektowany opornik betonowy
  - Projektowane obrzeże betonowe
  - Projektowane skarpy i rowy
  - Kierunek spływu wody
  - Projektowane przepusty pod drogą powiatową
  - Projektowane przepusty pod jazdami
  - Projektowane systemy kanalizacji deszczowej
  - Projektowany drenaż wraz ze studnią
  - Projektowany drenaż wraz ze studnią
  - Projektowany ściek przykrawężnikowy
  - Istniejące budynki do rozbiórki
  - Istniejące słupy do usunięcia
  - Projektowane słupy

PROJEKT	Rozbudowa drogi powiatowej nr 3543W Bujak –Dzierżkówek		
ADRES	Droga powiatowa nr 3543W		
FAZA	Projekt budowlany		
INWESTOR	Powiatowy Zarząd Dróg Publicznych w Radomiu ul. Graniczna 24 26-600 Radom		
WYKONAWCA DOKUMENTACJI	Pracownia Projektowa "RoadWay" ul. Klimontowska 15b, 04-672 Warszawa tel. 660 42 46 44, 601 93 71 83		
TYTUŁ RYSUNKU	Plan zagospodarowania terenu		
PROJEKTANT	mgr inż. Grzegorz KOWALIK specjalność drogową - LUB/0207/POOD/08	Podpis	
SPRAWDZAJĄCY	mgr inż. Rafał GRUDNIEWICZ specjalność drogową - MAZ/0168/POOD/11		
Skala	1:500	Revizja	1
		Data	04/2018
		Numer rysunku	2.8