
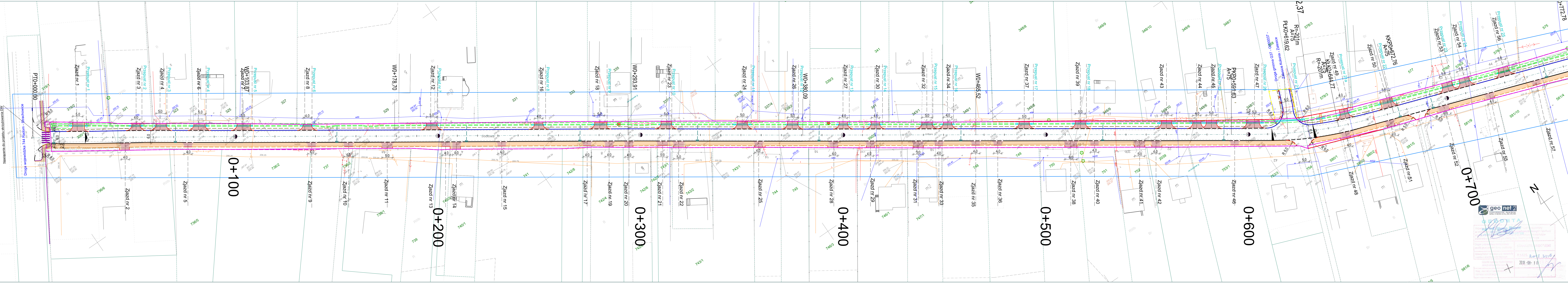


**LEGENDA**

 Obszar inwestycji

Inwestor: Powiatowy Zarząd Dróg Publicznych w Radomiu, ul. Graniczna 24, 26-600 Radom	
Nazwa Inwestycji <b>Rozbudowa drogi powiatowej nr 3542W          Wierzbica – Modrzejowice</b>	
Nazwa rys. <b>PLAN ORIENTACYJNY</b>	
Projektant: mgr inż. Rafał Piotrowski	nr upr. LOD/2098/POOD/13
Data: <b>11.2018</b>	Rys. <b>A</b>



**LEGENDA**

**Elementy projektowane**

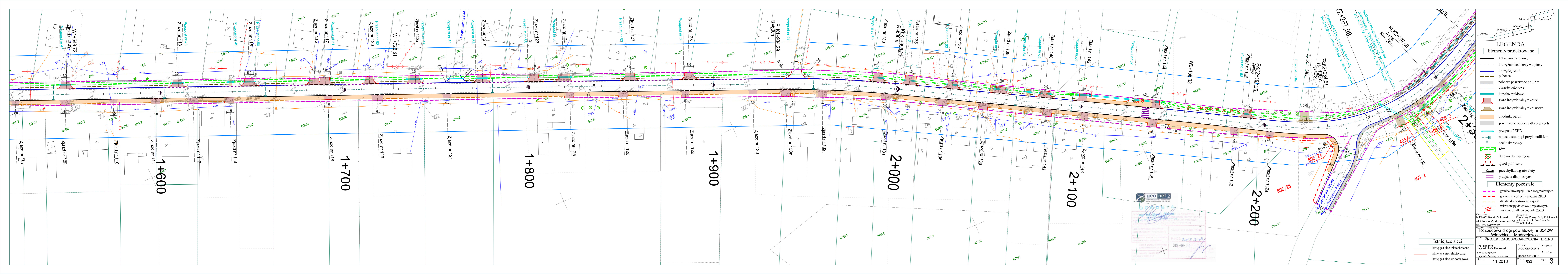
- krawężnik betonowy
- krawężnik betonowy wtopiony
- pobocze
- zjazd indywidualny z kostki
- zjazd indywidualny z kruszywa
- chodnik, peron
- przepust PEHD
- wpust z studnią i przykalkiem
- rów
- drzewo do usunięcia
- zjazd publiczny
- przejścia dla pieszych
- przechylka wg niwelety

**Elementy pozostałe**

- granice inwestycji - linie rozgraniczające
- granice inwestycji - podział ZRID
- działki do czasowego zajęcia
- oznakowanie istniejące
- zakres mapy do celów projektowych

Wykonawca: <b>RAWAY Rafał Piotrowski</b> al. Stanów Zjednoczonych 51 04-028 Warszawa Nip: 142211111		Inwestor: Powiatowy Zarząd Dróg Publicznych w Radomiu, ul. Graniczna 24, 26-600 Radom Nip: 142211111	
<b>Rozbudowa drogi powiatowej nr 3542W          Wierzbica – Modrzejowice</b>			
Nazwa rys.: <b>PROJEKT ZAGOSPODAROWANIA TERENU</b>			
Projektant: mgr inż. Rafał Piotrowski	Upr. upr.: LOD/2098/POOD/13	Podpis: 	Rys.: <b>1</b>
Sprawdzający: mgr inż. Andrzej Jaczewski	MAZ/0005/POOD/10	Podpis: 	Skala: 1:500
Data: 11.2018	Data: 2018-08-10	Data: 2018-08-10	Data: 2018-08-10





**LEGENDA**

**Elementy projektowane**

- krawężnik betonowy
- - - krawężnik betonowy wtopiony
- krawędź jezdni
- - - pobocze
- - - pobocze poszerzone do 1.5m
- - - obrzeże betonowe
- korytko muldowide
- zjazd indywidualny z kostki
- zjazd indywidualny z kruszywa
- chodnik, peron
- poszerzone pobocze dla pieszych
- przepust PEHD
- wpust z studnią i przykanalikiem
- ściek skarpowy
- rów
- drzewo do usunięcia
- zjazd publiczny
- przechylka wg niwelety
- przejścia dla pieszych

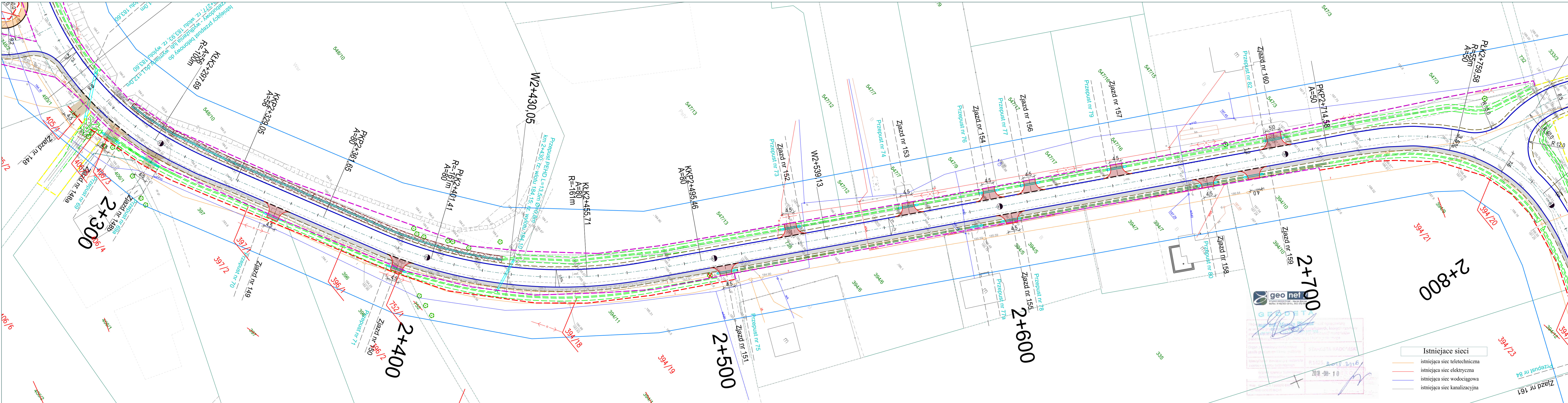
**Elementy pozostałe**

- - - granice inwestycji - linie rozgraniczające
- - - granice inwestycji - podział ZRID
- - - działki do czasowego zajęcia
- - - zakres mapy do celów projektowych
- - - nowe nr działek po podziale ZRID

Wykonano przez:  
**RAWAY Rafał Piotrowski**  
 Powiatowy Zarząd Dróg Publicznych  
 al. Stanów Zjednoczonych 51  
 04-028 Warszawa

Wykonano przez:  
**PROJEKT ZAGOSPODAROWANIA TERENU**  
 Wierzbica - Modrzejowice

Przebieg nr 59	Przebieg nr 60	Przebieg nr 61	Przebieg nr 62	Przebieg nr 63	Przebieg nr 64	Przebieg nr 65	Przebieg nr 66	Przebieg nr 67	Przebieg nr 68
Przebieg nr 54	Przebieg nr 55	Przebieg nr 56	Przebieg nr 57	Przebieg nr 58	Przebieg nr 59	Przebieg nr 60	Przebieg nr 61	Przebieg nr 62	Przebieg nr 63
Przebieg nr 49	Przebieg nr 50	Przebieg nr 51	Przebieg nr 52	Przebieg nr 53	Przebieg nr 54	Przebieg nr 55	Przebieg nr 56	Przebieg nr 57	Przebieg nr 58
Przebieg nr 47	Przebieg nr 48	Przebieg nr 49	Przebieg nr 50	Przebieg nr 51	Przebieg nr 52	Przebieg nr 53	Przebieg nr 54	Przebieg nr 55	Przebieg nr 56



**LEGENDA**

**Elementy projektowane**

- krawężnik betonowy
- krawężń jezdni
- pobocze
- pobocze poszerzone do 1.5m
- obrzeże betonowe
- korytko muldowe
- umocnienie skarp płytami betonowymi
- zjazd indywidualny z kostki
- zjazd indywidualny z kruszywa
- chodnik, peron
- poszerzone pobocze dla pieszych
- przeput PEHD
- ściek skarpowy
- rów trapezowy, skarpy 1:1,5
- rów trójkątny, skarpy 1:1
- drzewo do usunięcia
- zjazd publiczny

**Elementy pozostałe**

- granice inwestycji - linie rozgraniczające
- granice inwestycji - podział ZRID
- działki do czasowego zajęcia
- zakres mapy do celów projektowych
- nowe nr działek po podziale ZRID

**Istniejące sieci**

- istniejąca sieć teletechniczna
- istniejąca sieć elektryczna
- istniejąca sieć wodociągowa
- istniejąca sieć kanalizacyjna

**Wykonawca:**  
 RAWAY Rafał Piotrowski  
 al. Stanów Zjednoczonych 51  
 04-028 Warszawa  
 Nazwa inwestycji:

**Inwestor:**  
 Powiatowy Zarząd Dróg Publicznych  
 w Radomiu, ul. Graniczna 24,  
 26-600 Radom

**Projektant:**  
 mgr inż. Rafał Piotrowski

**Sprawdzający:**  
 mgr inż. Andrzej Jacewski

**Data:**  
 11.2018

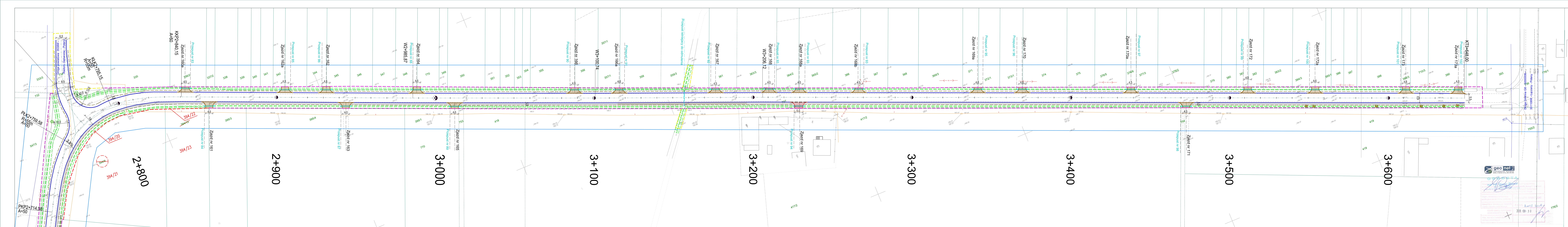
**Skala:**  
 1:500

**Podpis:**  
 \_\_\_\_\_

**Podpis:**  
 \_\_\_\_\_

**Rys.:**  
 4

**Projekt:**  
 ROZBUDOWA DRUGI POWIATOWEJ NR 3542W  
 WIERZBICA – MODRZEJOWICE  
 PROJEKT ZAGOSPODAROWANIA TERENU



- ### LEGENDA
- Elementy projektowane**
- krawężnik jezdni
  - pobocze
  - pobocze poszerzone do 1.5m
  - obrzeże betonowe
  - zjazd indywidualny z kostki
  - zjazd indywidualny z kruszywa
  - chodnik, peron
  - poszerzone pobocze dla pieszych
  - przepust PEHD
  - rów trapezowy, skarpy 1:1,5
  - rów trójkątny, skarpy 1:1
  - drzewo do usunięcia
- Elementy pozostałe**
- granice inwestycji - linie rozgraniczające
  - granice inwestycji - podział ZRID
  - działki do czasowego zajęcia
  - zakres mapy do celów projektowych
  - działki do podziału
- Istniejące sieci**
- istniejąca sieć teletechniczna
  - istniejąca sieć elektryczna
  - istniejąca sieć wodociągowa
  - istniejąca sieć kanalizacyjna
  - nowe nr działek po podziale ZRID

<b>Wykonawca:</b> RAWAY Rafał Piotrowski al. Stanów Zjednoczonych 51 04-628 Warszawa		<b>Inwestor:</b> Powiatowy Zarząd Dróg Publicznych w Radomiu, ul. Graniczna 24, 26-600 Radom	
<b>Nowa Inwestycja:</b> Rozbudowa drogi powiatowej nr 3542W Wierzbica - Modrzejowice PROJEKT ZAGOSPODAROWANIA TERENU			
<b>Projektant:</b> mgr inż. Rafał Piotrowski	<b>nr upr.:</b> LOD/2008/POOD/13	<b>Podpis:</b> mgr inż. Andrzej Jaczewski	<b>Rys.:</b> 5
<b>Data:</b> 11.2018	<b>Skala:</b> 1:500		