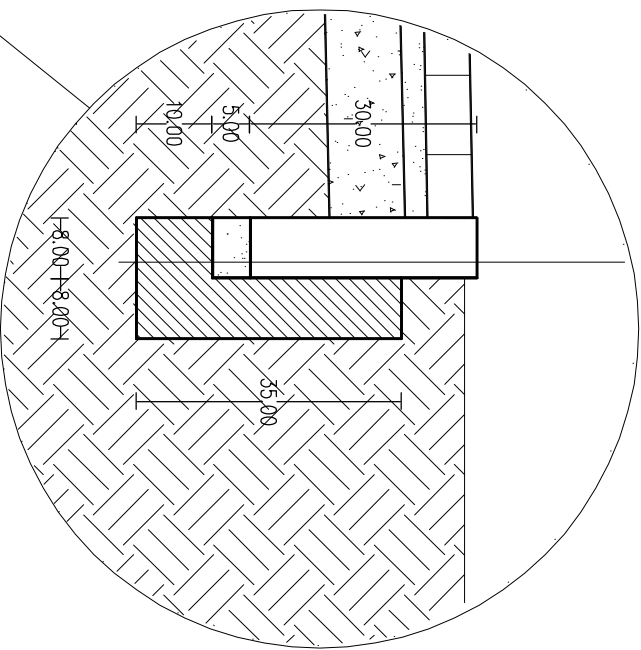
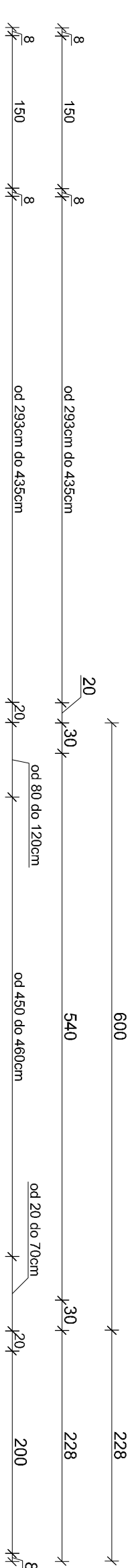


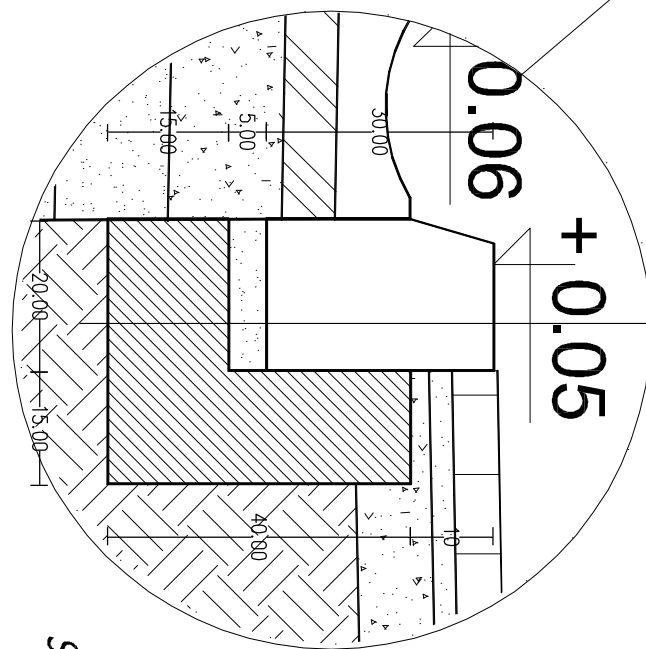
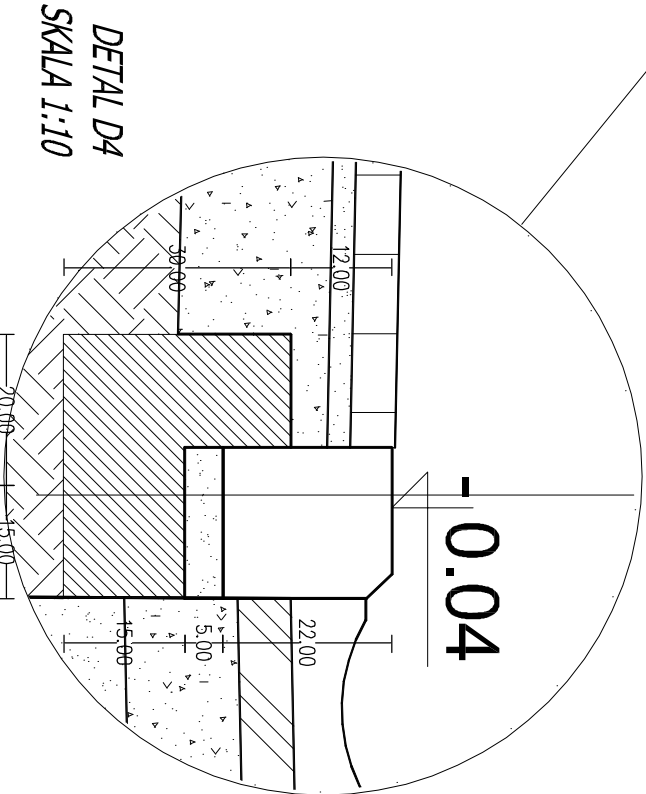
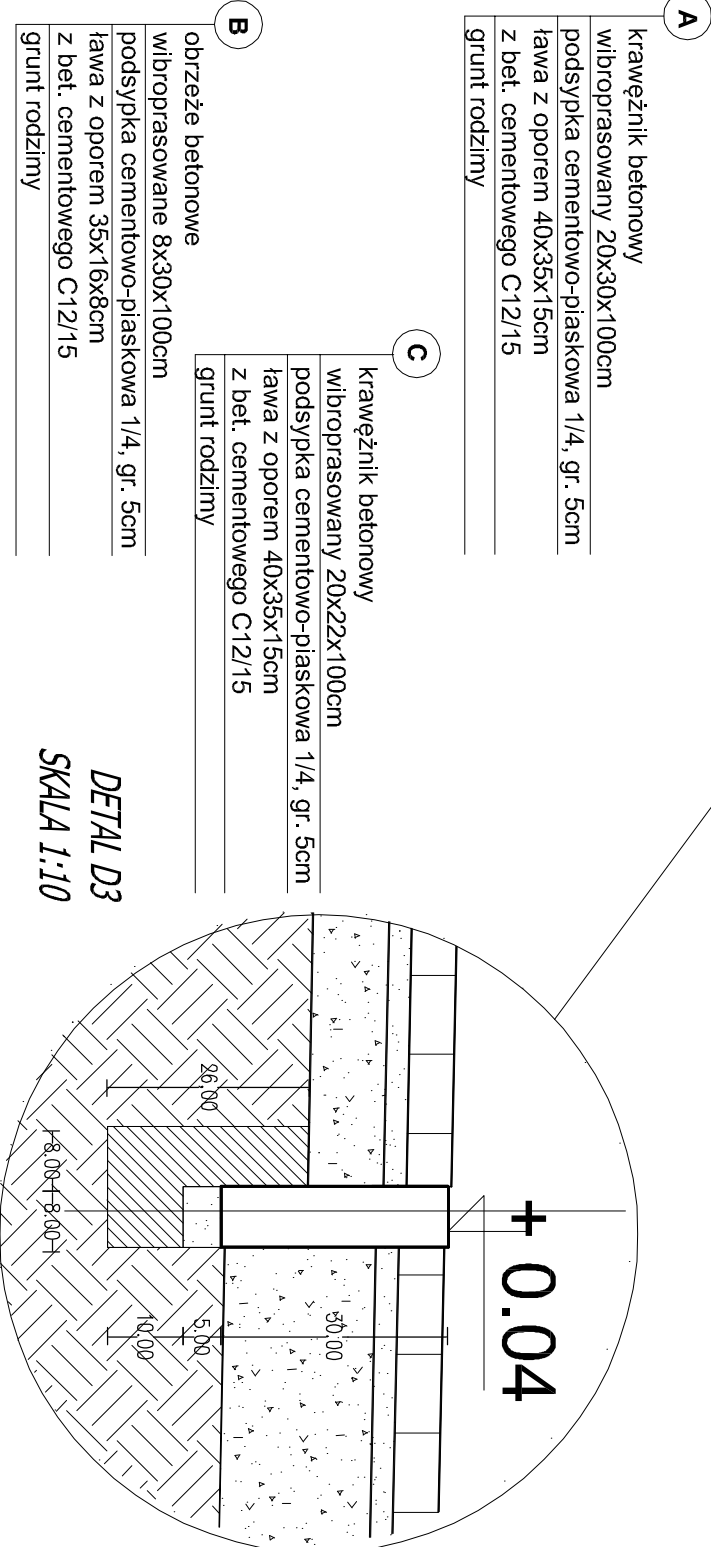
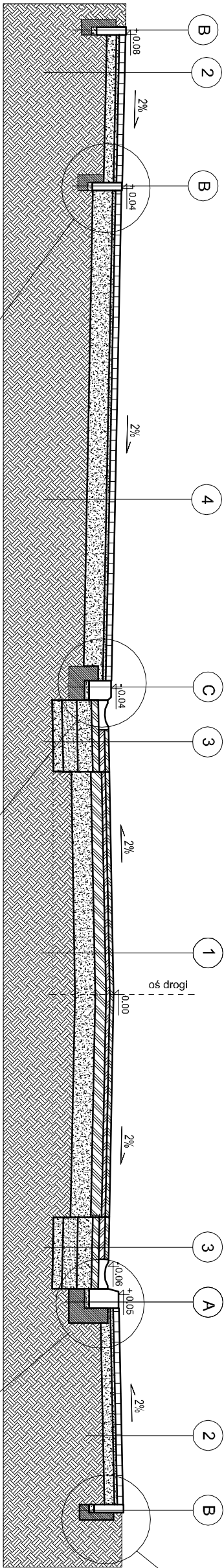
PRZEKRÓJ NORMALNY

KM OD 09+447.40 DO KM 09+467.07



UWAGA:

1. Połączenie projektowanej konstrukcji z istniejącą nawierzchnią drogi wzmocnić poprzez połączenie siatką geosyntezyzną na szerokości 2m.



PRZEKRÓJ 6-6c
SKALA 1:50

- | | |
|---|---|
| 1 | AC11S 50/70-55 warstwa ścieralna gr. 4cm |
| | AC16W 50/70 warstwa wiążąca ok. 6cm |
| | AC11S 50/70 warstwa wyrownawcza 75kg/m ² |
| | nawierzchnia istniejąca z asfaltobetonu |
| | podbudowa istniejąca z kruszywa łamanego |
| | grunt rodzimy |

- | | |
|---|--|
| 2 | <p>koszka betonowa gr. 6cm</p> <p>podsyypka cementowo-piaskowa 1/4, gr. 3cm</p> <p>podbudowa zasadnicza z CBGM 0/11,2 C1,5/2,0 gr. 10cm</p> <p>grunt rodzimy</p> |
|---|--|

- | |
|--|
| 3 |
| AC11S 50/70-55 warstwa ścierna gr. 4cm |
| AC16W 50/70 warstwa wiążąca gr. 6cm |
| geokompozyt dołączenia nawierzchni o wytrzymałości na rozciąganie do >75kN/m szer. 2m. |
| AC11S 50/70 warstwa wyrownawcza 75kg/m2 |
| AC16P podbudowa pomocnicza gr. 4cm |
| podbudowa zasadnicza z kruszywa tamarnego 0/63 (G90/3) gr. 20cm |
| grunt stabilizowany cementem 2,5 MPa gr. 10cm |
| grunt rodzimy |

- | | |
|---|---|
| 4 | <p>kośćka betonowa gr. 8cm</p> <p>podsyпка cementowo-piaskowa 1/4, gr. 3cm</p> <p>podbudowa z łucznica kamiennego 0/31,5 gr. 15cm</p> <p>podbudowa zasilnicza z CBGM 0/1,2 C1,5/2,0 gr. 10cm</p> <p>grunt rodzimy</p> |
|---|---|

BIURO PROJEKTOWE BUDOWNICTWA		"PROJEKTUJ I BUDUJ" ul. Spalska 103/105 lok. 10 97-200 Tomaszów Maz.	
OBIEKT ADRES	PRZEBUDOWA DROGI POWIATOWEJ NR 35/19W LEWASZÓWKA - POŚWIĘTNE		
TREŚĆ	PRZEKRÓJ 6-6c, DETAL D1, DETAL D2, DETAL D3, DETAL D4		
	Temat i zakres robót	Nr ark. i prz. bud.	Posadz
OPRACOWANIE WYKONAŁ	mgr inż. Tomasz Słonecki	Asystent prof.	
	PROJEKTANT		
	mgr inż. Paweł Łaskiewicz	SWK0048P0001/3	
	SPRAWDZĄCY		
	mgr inż. Borden Przyjemski	GPU/7340/1589/WK	
Skala: 1:50	Data: 08.2017		Nr rys. P 6-6c