



Nazwa inwestycji:	Rozbudowa drogi powiatowej nr 3542W Wierzbica- Modrzejowice	
Adres obiektu:	Województwo Mazowieckie Powiat Radomski Gmina Wierzbica	
Inwestor:	Powiatowy Zarząd Dróg Publicznych 26-600 Radom, ul. Graniczna 24	
Jednostka Projektowa:	RAWAY Rafał Piotrowski al. Stanów Zjednoczonych 51, 04-028 Warszawa	
Stadium:	PROJEKT ZAGOSPODAROWANIA TERENU - KONCEPCJA	
Lokalizacja	<i>Działki drogowe: 350/1, 737, 738, 748/2, 734 Działki do czasowego zajęcia: 175/4, 358, 358, 751/1, 406/2 Działki do podziału ZRID: 394/9, 394/11, 396, 609/5, 397, 608/17, 406/1, 405, 406/2</i>	

Funkcja	Imię i nazwisko	Specjalność	Nr uprawnień	Data
Projektant:	mgr inż. Rafał Piotrowski	DROGOWA	LOD/2098/POOD/13	30.08.2018r
Sprawdzający:	mgr inż. Andrzej Jaczewski		MAZ/0005/POOD/10	30.06.2018r

Rysunek nr 1 . Plan Zagospodarowania Terenu - Skala 1:500

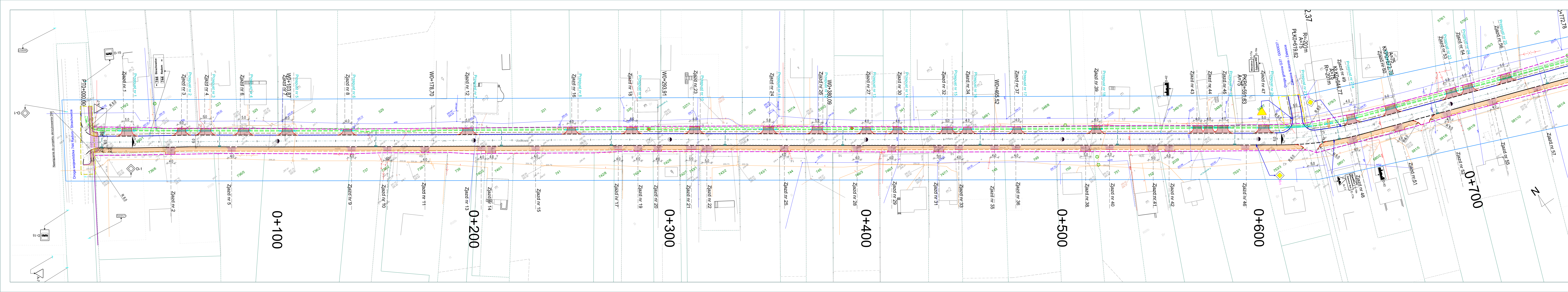
Rysunek nr 2 . Plan Zagospodarowania Terenu - Skala 1:500

Rysunek nr 3 . Plan Zagospodarowania Terenu - Skala 1:500

Rysunek nr 4 . Plan Zagospodarowania Terenu - Skala 1:500

Rysunek nr 5 . Plan Zagospodarowania Terenu - Skala 1:500





LEGENDA

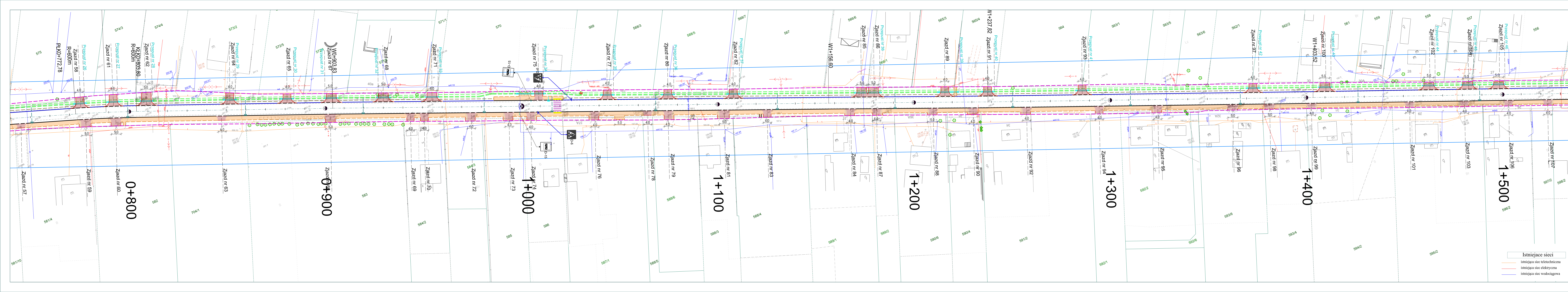
Elementy projektowane

- krawężnik betonowy
- krawężnik betonowy wtopiony
- pobocze
- zjazd indywidualny z kostki
- zjazd indywidualny z kruszywa
- chodnik, peron
- przepust PEHD
- wpust z studnią i przykanalikiem
- rów
- drzewo do usunięcia
- zjazd publiczny
- oznakowanie pionowe
- przejścia dla pieszych

Elementy pozostałe

- granice inwestycji - linie rozgraniczające
- granice inwestycji - podział ZRID
- działki do czasowego zajęcia
- oznakowanie istniejące
- zakres mapy do celów projektowych

Wykonawca: RAWAY Rafał Piotrowski al. Stanów Zjednoczonych 51 04-028 Warszawa Nip: 1424221111		Inwestor: Powiatowy Zarząd Dróg Publicznych w Radomiu, ul. Graniczna 24, 26-600 Radom	
Rozbudowa drogi powiatowej nr 3542W Wierzbica – Modrzewjowice			
Nazwa rys.: PROJEKT ZAGOSPODAROWANIA TERENU KONCEPCJA			
Projektant: mgr inż. Rafał Piotrowski	Lp. rys.: LOD/2008/POOD/13	Podpis: 	Rys.: 1
Sprawdzający: mgr inż. Andrzej Jacewski	Skala: MAZ/0005/POOD/10	Data: 08.2018	Rys.: 1



LEGENDA
Elementy projektowane

- krawężnik betonowy
 - krawężnik betonowy wtopiony
 - pobocze
 - zjazd indywidualny z kostki
 - zjazd indywidualny z kruszywa
 - chodnik, peron
 - przepust PEHD
 - wpust z studnią i przykaniakiem
 - rów
 - drzewo do usunięcia
 - zjazd publiczny
 - oznakowanie pionowe
 - przejście dla pieszych
- Elementy pozostałe
- granice inwestycji - linie rozgraniczające
 - granice inwestycji - podział ZRID
 - działki do czasowego zajęcia
 - oznakowanie istniejące
 - zakres mapy do celów projektowych

Wykonawca: RAWAY Rafał Piotrowski
 al. Stanów Zjednoczonych 51
 04-028 Warszawa
 Nipko 1 Inwestycje

Inwestor: Powiatowy Zarząd Dróg Publicznych
 w Radomiu, ul. Graniczna 24,
 26-600 Radom

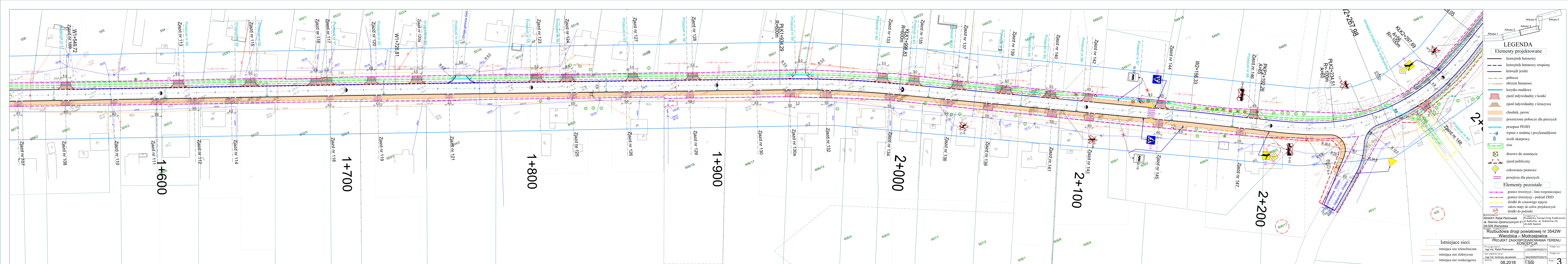
**Rozbudowa drogi powiatowej nr 3542W
 Wierzbica – Modrzejowice**

Nazwa rys.: PROJEKT ZAGOSPODAROWANIA TERENU
 KONCEPCJA

Projektant: mgr inż. Rafał Piotrowski	LOD/2008/POOD/13	Podpis:
Sprawdzający: mgr inż. Andrzej Jacewski	MAZ/0005/POOD/10	Podpis:
Data: 08.2018	Skala: 1:500	Rys.: 2

Istniejące sieci

- istniejąca sieć telekomunikacyjna
- istniejąca sieć elektryczna
- istniejąca sieć wodociągowa



LEGENDA

Elementy projektowane

- krawężnik betonowy
- krawężnik betonowy wtopiony
- krawędź jezdni
- obrzeże betonowe
- korytko muldowe
- zjazd indywidualny z kostki
- zjazd indywidualny z kruszywa
- chodnik, peron
- poszerzenie pobocze dla pieszych
- przepust PEHD
- wpust z studnią i przykanalikiem
- ścieżki skarpowy
- rów
- drzewo do usunięcia
- zjazd publiczny
- ozkowanie pionowe
- przejścia dla pieszych

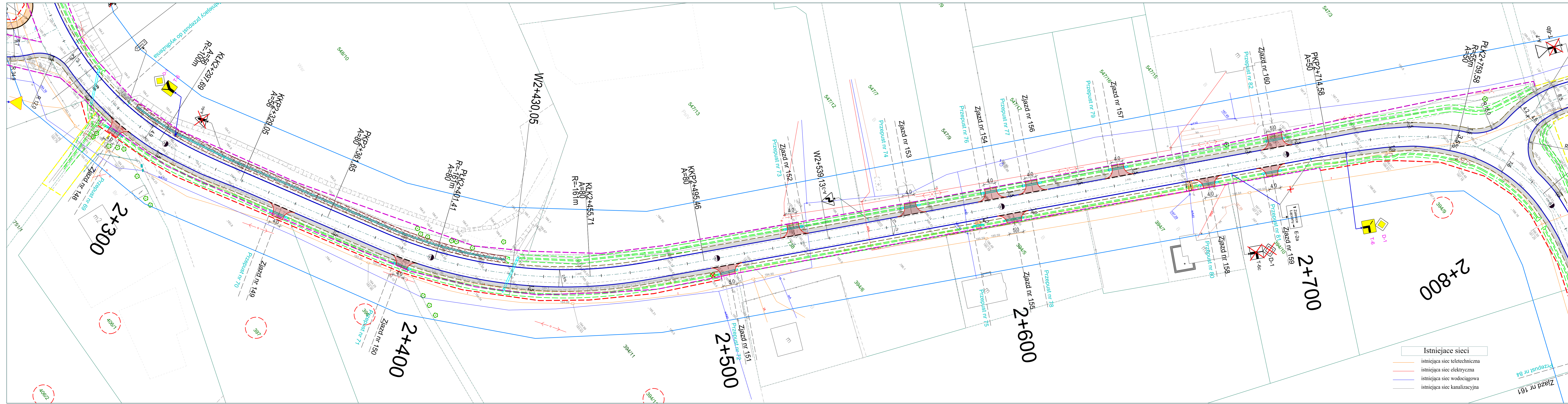
Elementy pozostałe

- granice inwestycji - linie rozgraniczające
- granice inwestycji - podział ZRID
- działki do czasowego zajęcia
- zakres mapy do celów projektowych
- działki do podziału

Istniejące sieci

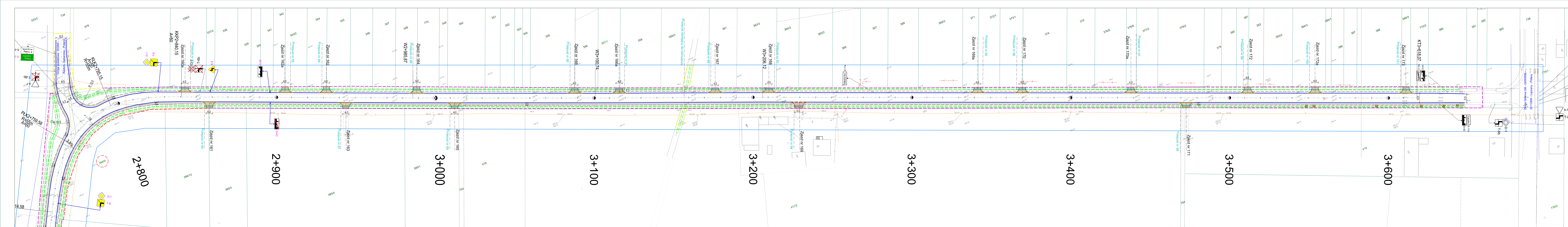
- istniejąca sieć teletechniczna
- istniejąca sieć elektryczna
- istniejąca sieć wodociągowa

WYKONANIE: RAWAY Rafał Piotrowski
 al. Stanów Zjednoczonych 51, 04-028 Warszawa
 Inwestor: Powiatowy Zarząd Dróg Publicznych w Radomiu, ul. Graniczna 24, 26-600 Radom
 Nazwa: Rozbudowa drogi powiatowej nr 3542W Wierzbica - Modrzejowice
 PROJEKT ZAGOSPODAROWANIA TERENU KONCEPCJA
 Projektant: mgr inż. Rafał Piotrowski
 Sprawdzający: mgr inż. Andrzej Jacewski
 Data: 08.2018
 Nr upr.: LOD/2008/POOD/13
 Podpis: [Signature]
 Rys.: 3



LEGENDA

- Elementy projektowane**
- krawężnik betonowy
 - krawężł jezdni
 - pobocze
 - obrzeże betonowe
 - korytko muldowe
 - umocnienie skarp płytami betonowymi
 - zjazd indywidualny z kostki
 - zjazd indywidualny z kruszywa
 - chodnik, peron
 - poszerzone pobocze dla pieszych
 - przełaz PEHD
 - ściek skarpowy
 - rów
 - drzewo do usunięcia
 - zjazd publiczny
 - ozkowanie pionowe
 - przejścia dla pieszych
- Elementy pozostałe**
- granice inwestycji - linie rozgraniczające
 - granice inwestycji - podział ZRID
 - działki do czasowego zajęcia
 - zakres mapy do celów projektowych
 - działki do podziału
- Istniejące sieci**
- istniejąca sieć teletechniczna
 - istniejąca sieć elektryczna
 - istniejąca sieć wodociągowa
 - istniejąca sieć kanalizacyjna
- Wykonawca:** RAWAY Rafał Piotrowski
Inwestor: Powiatowy Zarząd Dróg Publicznych w Radomiu, ul. Graniczna 24, 26-600 Radom
Projektant: mgr inż. Rafał Piotrowski
Sprawdzający: mgr inż. Andrzej Jacewski
Data: 08.2018
Skala: 1:500
Podpis: [Signature]
Rys.: 4



LEGENDA

Elementy projektowane

- krawędź jezdni
- pobocze
- obrzeże betonowe
- zjazd indywidualny z kostki
- zjazd indywidualny z kruszywa
- chodnik, peron
- poszerzone pobocze dla pieszych
- przepust PEHD
- rów
- drzewo do usunięcia
- ozkowanie pionowe
- przejścia dla pieszych

Elementy pozostałe

- granice inwestycji - linie rozgraniczające
- granice inwestycji - podział ZRID
- działki do czasowego zajęcia
- zakres mpy do celów projektowych
- działki do podziału

Istniejące sieci

- istniejąca sieć teleteleczna
- istniejąca sieć elektryczna
- istniejąca sieć wodociągowa
- istniejąca sieć kanalizacyjna

Wykonawca: RAWAY Rafał Piotrowski al. Stanów Zjednoczonych 51 04-628 Warszawa		Inwestor: Powiatowy Zarząd Dróg Publicznych w Radomiu, ul. Graniczna 24, 26-600 Radom	
Nazwa inwestycji: Roźbudowa drogi powiatowej nr 3542W Wierzbica – Modrzejowice PROJEKT ZAGOSPODAROWANIA TERENU KONCEPCJA			
Projektant: mgr inż. Rafał Piotrowski	Nr. Upr. / LOD/2008/POOD/13	Podpis: _____	Rys. 5
Sporządził projekt: mgr inż. Andrzej Jaczewski	MAZ/2005/POOD/10	Podpis: _____	
Data: 08.2018	Skala: 1:500	Rys. 5	