






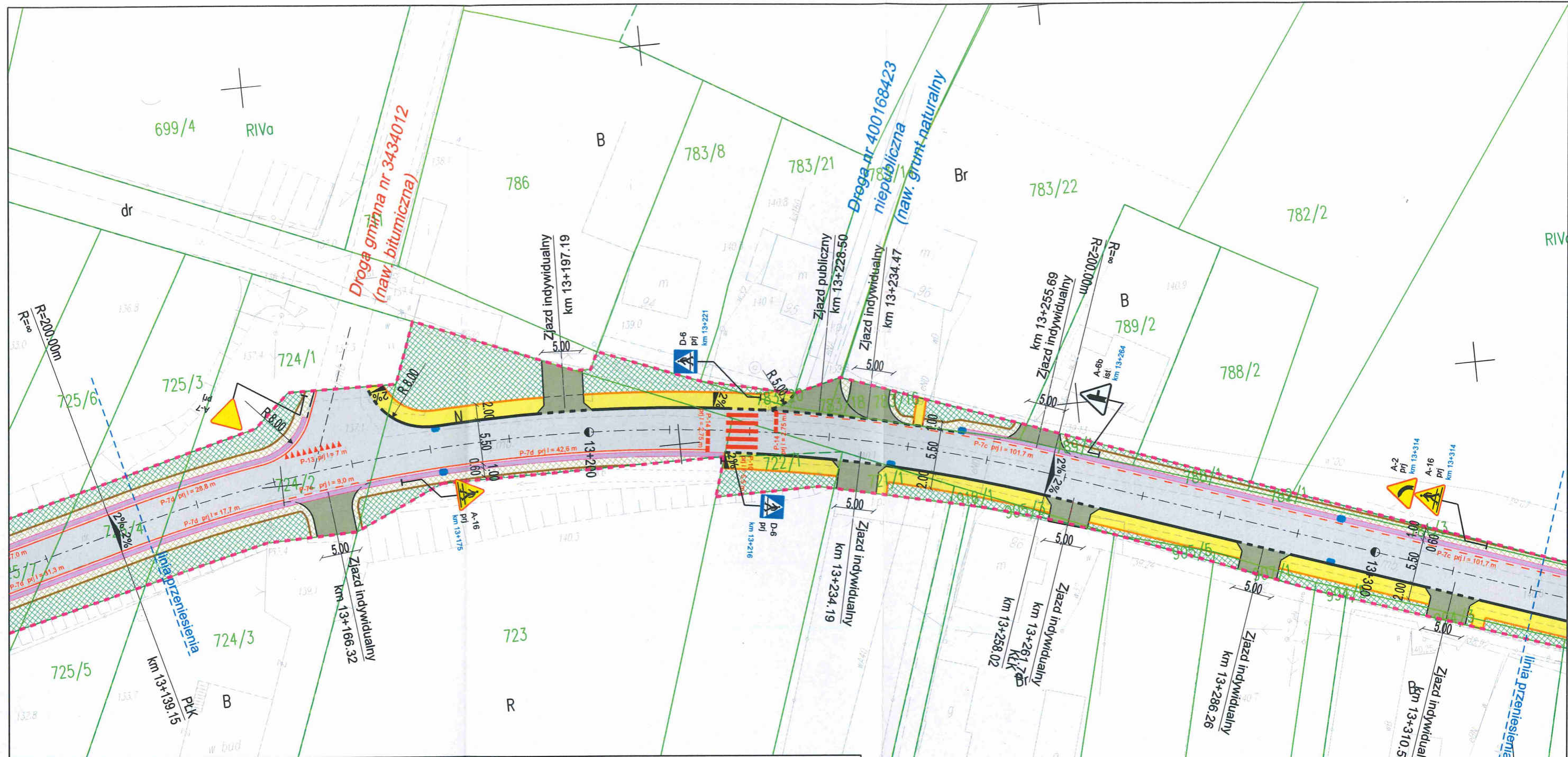
ZESTAWIENIE ZNAKÓW Z ARKUSZA				
ZNAKI PIONOWE	Ilość znaków w grupie (szt.)			
	Duże	Średnie	Małe	Inne
A - Znaki ostrzegawcze		5		
B - Znaki zakazu				
C - Znaki nakazu				
D - Znaki informacyjne		4		
E - Znaki kierunku i miejscowości		2		
F - Znaki uzupełniające				
G - Znaki dodatkowe przed przejazdami kolejowymi				
T - Tabliczki do znaków		1		
U - Tablice ograniczające i prowadzące				
ŁĄCZNIE ZNAKI PIONOWE		12		
Słupki do znaków		9		
Konstrukcje wsporcze do tablic znaków grupy E				

ZNAKI POZIOME	Powierzchnia (m ²)	
	Malowana	Grubowarstwowa
Linie segregacyjne		
Linie krawędziowe - P-7c	5,22	
Linie krawędziowe - P-7d	28,10	
Przejścia dla pieszych, rowerzystów		
Obwiednie powierzchni wyłączonych z ruchu		
Powierzchnie wyłączone z ruchu		
Inne elementy	4,56	
ŁĄCZNIE ZNAKI POZIOME	37,88	

URZĄDZENIA BEZPIECZEŃSTWA RUCHU - Ilości				
L. p.	Nazwa	Jednostka	Istniejące	Projektowane
1				
2				
3				
4				

-  A-7 prj projektowane oznakowanie pionowe
-  P-13 prj projektowane oznakowanie poziome
-  A-7 ist istniejące oznakowanie pionowe tablice znaków do wymiany na nowe
-  D-1 lkw istniejące oznakowanie do usunięcia
-  P-13 ist istniejące oznakowanie poziome

PROJEKT	Przebudowa drogi powiatowej nr 3509W Gulin - Wsola - Wojciechów, na terenie gminy Jastrzębia woj. mazowieckie, powiat radomski, gmina Jastrzębia Owadów		
ADRES	woj. mazowieckie, powiat radomski, gmina Jastrzębia Owadów		
FAZA	Projekt Wykonawczy		
INWESTOR	 POWIATOWY ZARZĄD DRÓG PUBLICZNYCH w Radomiu ul. Graniczna 24 26-600 Radom		
JEDNOSTKA DOKUMENTACJI	 Pracownia Projektowa "RoadWay" ul. Klimontowska 15b 04-672 Warszawa tel. 660 42 46 44, 601 93 71 83		
TYTUŁ RYSUNKU	STAŁA ORGANIZACJA RUCHU		
PROJEKTANT	mgr inż. Grzegorz KOWALIK upr. nr LUB/0207/POOD/08		
OPRACOWAŁ	Marcin Zień		
Skala: 1:500	Rewizja: 0	Data: 18-12-2016	Numer rysunku: 2.1



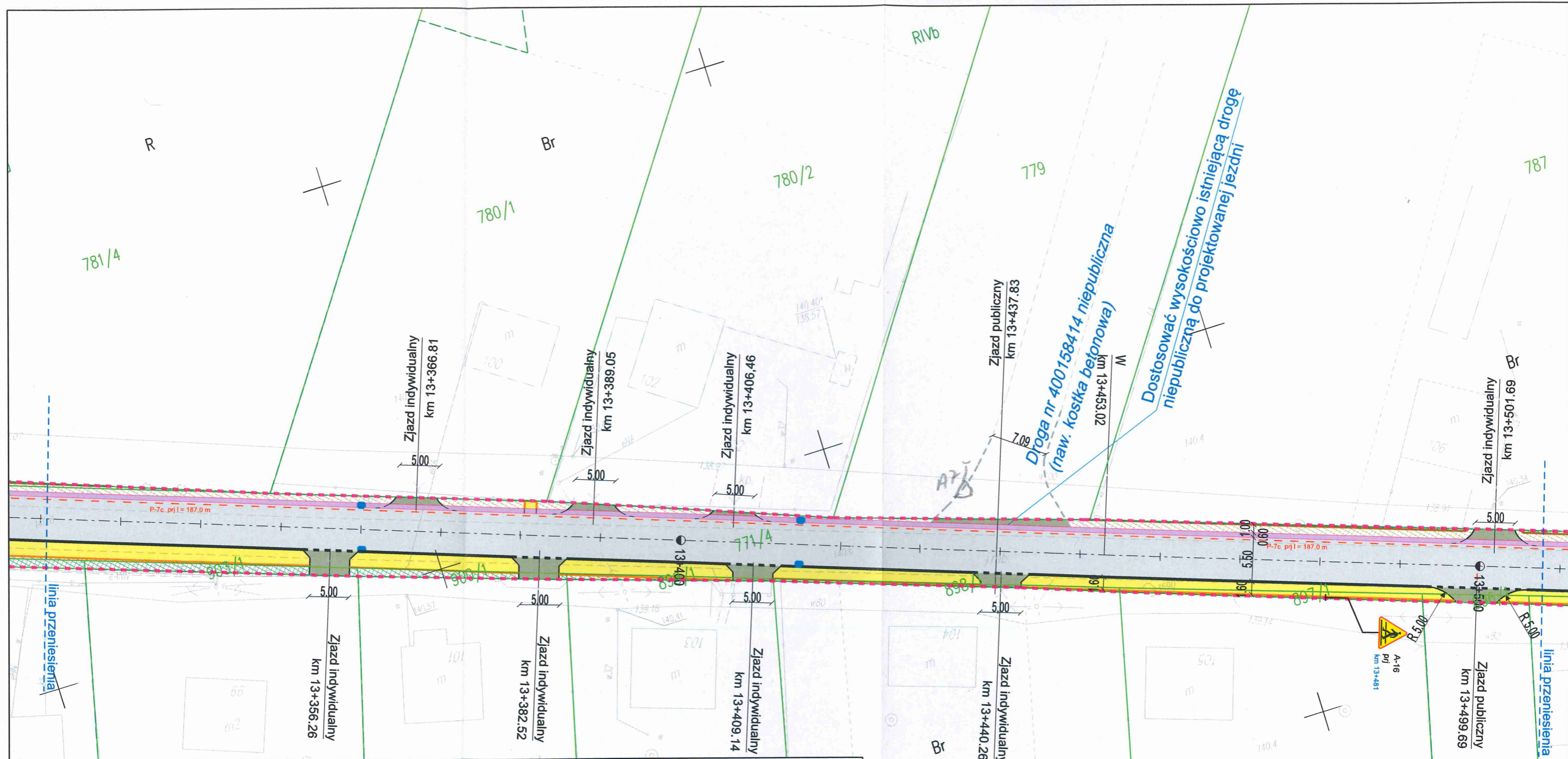
ZESTAWIENIE ZNAKÓW Z ARKUSZA				
ZNAKI PIONOWE	Ilość znaków w grupie (szt.)			
	Duże	Średnie	Małe	Inne
A - Znaki ostrzegawcze		5		
B - Znaki zakazu				
C - Znaki nakazu				
D - Znaki informacyjne		2		
E - Znaki kierunku i miejscowości				
F - Znaki uzupełniające				
G - Znaki dodatkowe przed przejazdami kolejowymi				
T - Tabliczki do znaków				
U - Tablice ograniczające i prowadzące				
ŁĄCZNIE ZNAKI PIONOWE		7		
Śłupki do znaków		6		
Konstrukcje wsporcze do tablic znaków grupy E				

ZNAKI POZIOME	Powierzchnia (m ²)	
	Malowana	Grubowarstwowa
Linie segregacyjne		
Linie krawędziowe - P-7c	6,64	
Linie krawędziowe - P-7d	10,69	
Przejścia dla pieszych, rowerzystów	10,00	
Obwiednie powierzchni wyłączonych z ruchu		
Inne elementy	4,00	
ŁĄCZNIE ZNAKI POZIOME	31,33	

URZĄDZENIA BEZPIECZEŃSTWA RUCHU - Ilości				
L. p.	Nazwa	Jednostka	Istniejące	Projektowane
1				
2				
3				
4				

 A-7 prj projektowane oznakowanie pionowe
 P-13 prj projektowane oznakowanie poziome
 A-7 ist istniejące oznakowanie pionowe tablice znaków do wymiany na nowe
 D-1 lk istniejące oznakowanie do usunięcia
 P-13 ist istniejące oznakowanie poziome

PROJEKT	Przebudowa drogi powiatowej nr 3509W Gulin - Wsola - Wojciechów, na terenie gminy Jastrzębia woj. mazowieckie, powiat radomski, gmina Jastrzębia Owadów		
ADRES	woj. mazowieckie, powiat radomski, gmina Jastrzębia Owadów		
FAZA	Projekt Wykonawczy		
INWESTOR	 POWIATOWY ZARZĄD DRÓG PUBLICZNYCH w Radomiu ul. Graniczna 24 26-600 Radom		
JEDNOSTKA DOKUMENTACJI	 Pracownia Projektowa "RoadWay" ul. Klimontowska 15b 04-672 Warszawa tel. 660 42 46 44, 601 93 71 83		
TYTUŁ RYSUNKU	STAŁA ORGANIZACJA RUCHU		
PROJEKTANT	mgr inż. Grzegorz KOWALIK upr. nr LUB/0207/POOD/08	 Podpis	
OPRACOWAŁ	Marcin Zień	 Podpis	
Skala: 1:500	Rewizja: 0	Data: 18-12-2016	Numer rysunku: 2.2



ZESTAWIENIE ZNAKÓW Z ARKUSZA

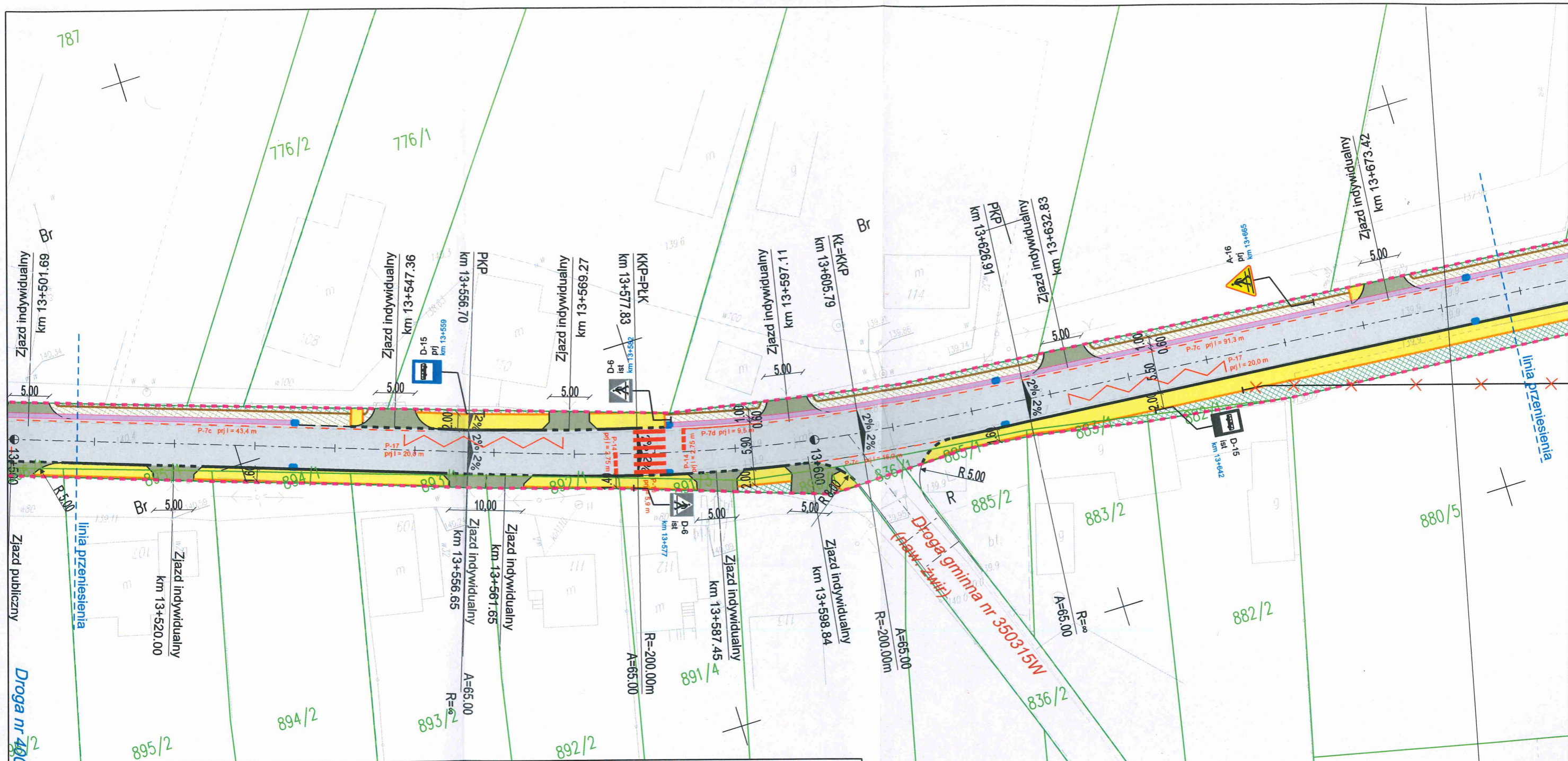
ZNAKI PIONOWE	Ilość znaków w grupie (szt.)			
	Duże	Średnie	Małe	Inne
A - Znaki ostrzegawcze		1		
B - Znaki zakazu				
C - Znaki nakazu				
D - Znaki informacyjne				
E - Znaki kierunku i miejscowości				
F - Znaki uzupełniające				
G - Znaki dodatkowe przed przejazdami kolejowymi				
T - Tabliczki do znaków				
U - Tablice ograniczające i prowadzące				
ŁĄCZNIE ZNAKI PIONOWE		1		
Słupki do znaków		1		
Konstrukcje wsporcze do tablic znaków grupy E				

ZNAKI POZIOME	Powierzchnia (m ²)	
	Malowana	Grubowarstwowa
Linie segregacyjne		
Linie krawędziowe - P-7c	11,22	
Linie krawędziowe - P-7d		
Przejścia dla pieszych, rowerzystów		
Obwiednie powierzchni wyłączonych z ruchu		
Powierzchnie wyłączone z ruchu		
Inne elementy		
ŁĄCZNIE ZNAKI POZIOME	11,22	

URZĄDZENIA BEZPIECZEŃSTWA RUCHU - Ilości				
L. p.	Nazwa	Jednostka	Istniejące	Projektowane
1				
2				
3				
4				

- A-7 prj projektowane oznakowanie pionowe
- P-13 prj projektowane oznakowanie poziome
- A-7 ist istniejące oznakowanie pionowe tablice znaków do wymiany na nowe
- D-1 lkw istniejące oznakowanie do usunięcia
- P-13 ist istniejące oznakowanie poziome

PROJEKT	Przebudowa drogi powiatowej nr 3509W Gulin - Wsola - Wojciechów, na terenie gminy Jastrzębia		
ADRES	woj. mazowieckie, powiat radomski, gmina Jastrzębia Owadów		
FAZA	Projekt Wykonawczy		
INWESTOR	POWIATOWY ZARZĄD DRÓG PUBLICZNYCH w Radomiu ul. Graniczna 24 26-600 Radom		
JEDNOSTKA DOKUMENTACJI	Pracownia Projektowa "RoadWay" ul. Klimontowska 15b 04-672 Warszawa tel. 660 42 46 44, 601 93 71 83		
TYTUŁ RYSUNKU	STAŁA ORGANIZACJA RUCHU		
PROJEKTANT	mgr inż. Grzegorz KOWALIK upr. nr LUB/0207/POOD/08	Podpis 	
OPRACOWAŁ	Marcin Zień		Podpis
Skala: 1:500	Rewizja: 0	Data: 18-12-2016	Numer rysunku: 2.3



ZESTAWIENIE ZNAKÓW Z ARKUSZA

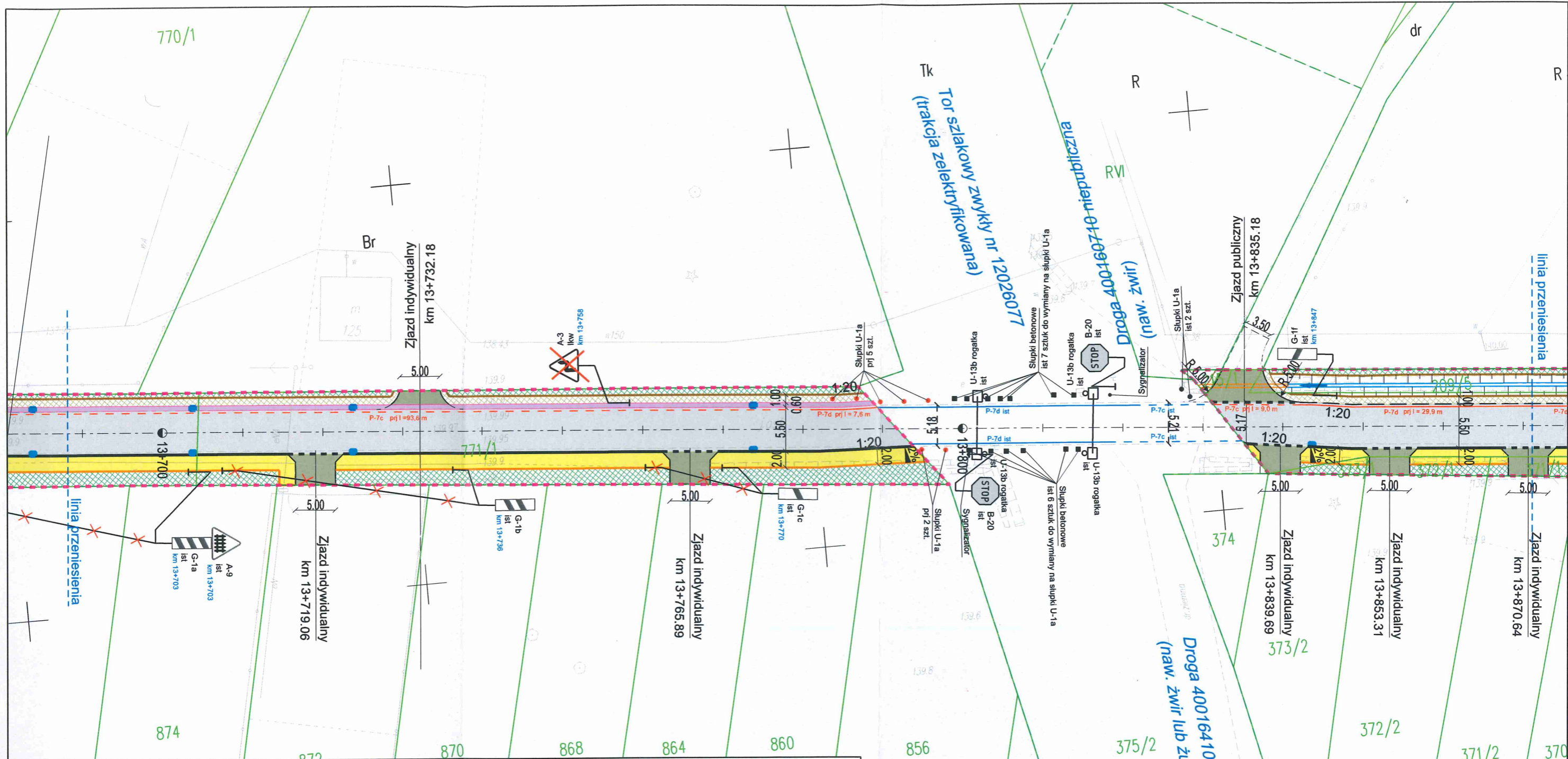
ZNAKI PIONOWE	Ilość znaków w grupie (szt.)			
	Duże	Średnie	Małe	Inne
A - Znaki ostrzegawcze		1		
B - Znaki zakazu				
C - Znaki nakazu				
D - Znaki informacyjne		4		
E - Znaki kierunku i miejscowości				
F - Znaki uzupełniające				
G - Znaki dodatkowe przed przejazdami kolejowymi				
T - Tabliczki do znaków				
U - Tablice ograniczające i prowadzące				
ŁĄCZNIE ZNAKI PIONOWE		5		
Śłupki do znaków			5	
Konstrukcje wsporcze do tablic znaków grupy E				

ZNAKI POZIOME	Powierzchnia (m ²)	
	Malowana	Grubowarstwowa
Linie segregacyjne		
Linie krawędziowe - P-7c	9,04	
Linie krawędziowe - P-7d	1,14	
Przejścia dla pieszych, rowerzystów	12,00	
Obwiednie powierzchni wyłączonych z ruchu		
Inne elementy	6,81	
ŁĄCZNIE ZNAKI POZIOME	28,99	

URZĄDZENIA BEZPIECZEŃSTWA RUCHU - Ilości				
L. p.	Nazwa	Jednostka	Istniejące	Projektowane
1				
2				
3				
4				

- A-7 prj projektowane oznakowanie pionowe
- P-13 prj projektowane oznakowanie poziome
- A-7 ist istniejące oznakowanie pionowe tablice znaków do wymiany na nowe
- D-1 lkw istniejące oznakowanie do usunięcia
- P-13 ist istniejące oznakowanie poziome

PROJEKT	Przebudowa drogi powiatowej nr 3509W Gulin - Wsola - Wojciechów, na terenie gminy Jastrzębia woj. mazowieckie, powiat radomski, gmina Jastrzębia Owadów		
ADRES	woj. mazowieckie, powiat radomski, gmina Jastrzębia Owadów		
FAZA	Projekt Wykonawczy		
INWESTOR	POWIATOWY ZARZĄD DRÓG PUBLICZNYCH w Radomiu ul. Graniczna 24 26-600 Radom		
JEDNOSTKA DOKUMENTACJI	Pracownia Projektowa "RoadWay" ul. Klimontowska 15b 04-672 Warszawa tel. 660 42 46 44, 601 93 71 83		
TYTUŁ RYSUNKU	STAŁA ORGANIZACJA RUCHU		
PROJEKTANT	mgr inż. Grzegorz KOWALIK upr. nr LUB/0207/POOD/08	Rodpis	
OPRACOWAŁ	Marcin Zień	Podpis	
Skala: 1:500	Rewizja: 0	Data: 18-12-2016	Numer rysunku: 2.4








ZESTAWIENIE ZNAKÓW Z ARKUSZA

ZNAKI PIONOWE	Ilość znaków w grupie (szt.)			
	Duże	Średnie	Małe	Inne
A - Znaki ostrzegawcze		2		
B - Znaki zakazu		2		
C - Znaki nakazu				
D - Znaki informacyjne				
E - Znaki kierunku i miejscowości				
F - Znaki uzupełniające				
G - Znaki dodatkowe przed przejazdami kolejowymi		4		
T - Tabliczki do znaków				
U - Tablice ograniczające i prowadzące				
ŁĄCZNIE ZNAKI PIONOWE		8		
Słupki do znaków			7	
Konstrukcje wsporcze do tablic znaków grupy E				

ZNAKI POZIOME	Powierzchnia (m ²)	
	Malowana	Grubowarstwowa
Linie segregacyjne		
Linie krawędziowe - P-7c	7,76	
Linie krawędziowe - P-7d	10,36	
Przejścia dla pieszych, rowerzystów		
Obwiednie powierzchni wyłączonych z ruchu		
Powierzchnie wyłączone z ruchu		
Inne elementy		
ŁĄCZNIE ZNAKI POZIOME	18,12	

URZĄDZENIA BEZPIECZEŃSTWA RUCHU - Ilości				
L. p.	Nazwa	Jednostka	Istniejące	Projektowane
1	U-1a	szt.	2	20
2	U-13b	szt.	4	
3	Sygnalizator	szt.	2	
4	Słupki betonowe	szt.	13	

-  A-7 prj projektowane oznakowanie pionowe
-  P-13 prj projektowane oznakowanie poziome
-  A-7 ist istniejące oznakowanie pionowe tablice znaków do wymiany na nowe
-  D-1 lkw istniejące oznakowanie do usunięcia
-  P-13 ist istniejące oznakowanie poziome

PROJEKT	Przebudowa drogi powiatowej nr 3509W Gulin - Wsola - Wojciechów, na terenie gminy Jastrzębia woj. mazowieckie, powiat radomski, gmina Jastrzębia Owadów		
ADRES	woj. mazowieckie, powiat radomski, gmina Jastrzębia Owadów		
FAZA	Projekt Wykonawczy		
INWESTOR	 POWIATOWY ZARZĄD DRÓG PUBLICZNYCH w Radomiu ul. Graniczna 24 26-600 Radom		
JEDNOSTKA DOKUMENTACJI	 Pracownia Projektowa "RoadWay" ul. Klimontowska 15b 04-672 Warszawa tel. 660 42 46 44, 601 93 71 83		
TYTUŁ RYSUNKU	STAŁA ORGANIZACJA RUCHU		
PROJEKTANT	mgr inż. Grzegorz KOWALIK upr. nr LUB/0207/POOD/08	Podpis	
OPRACOWAŁ	Marcin Zień	Podpis	
Skala: 1:500	Rewizja: 0	Data: 18-12-2016	Numer rysunku: 2.5