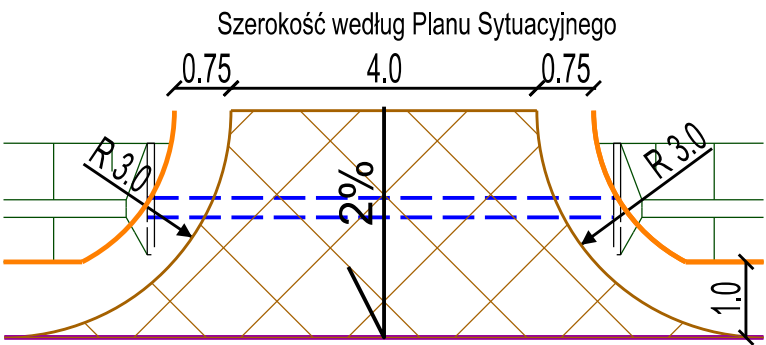
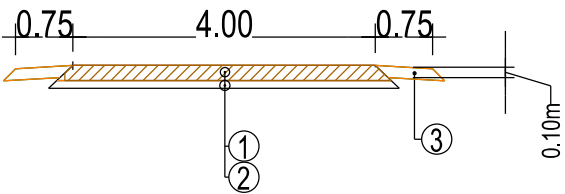


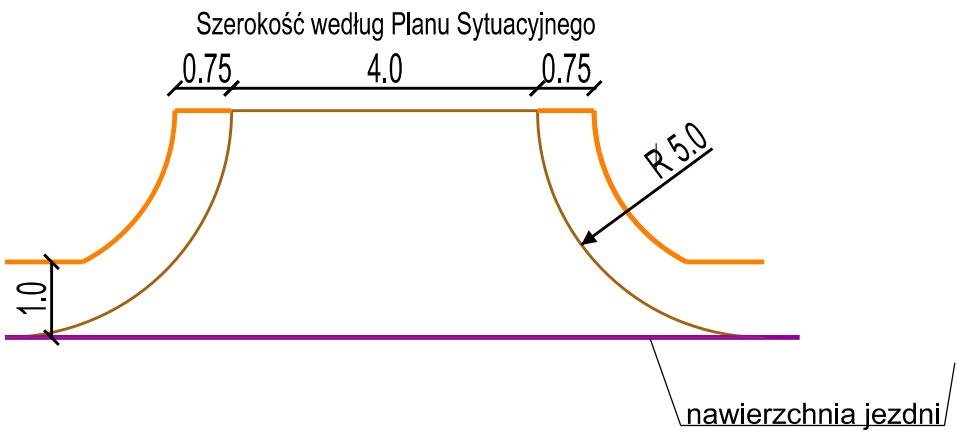
Zjazd indywidualny z kruszywa



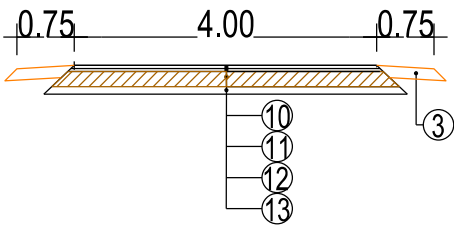
Przekrój poprzeczny



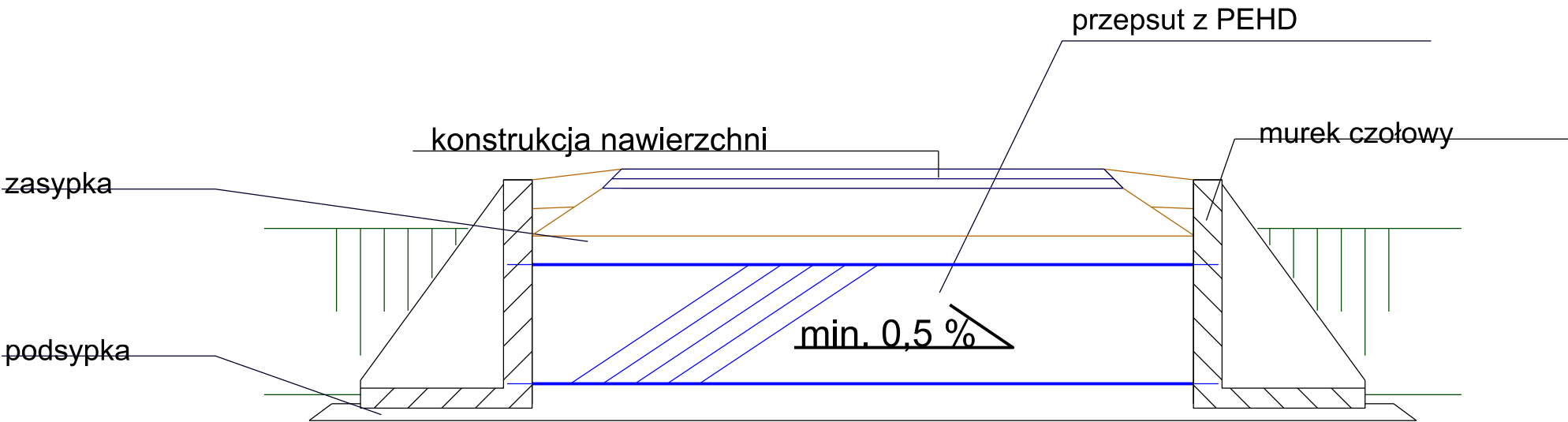
Zjazd publiczny asfaltowy



Przekrój poprzeczny



Przekrój przez przepust pod zjazdami



① – kruszywo łamane stab. mechan. 0/31,5mm	gr. 20 cm
② – grunt stabilizowany cementem Rm=5 Mpa	gr. 15 cm
③ – pobocze z kruszywa naturalnego	gr. 10 cm

⑩ – warstwa ścieralna - AC 11S 50/70	gr. 4 cm
⑪ – warstwa wiążąca - AC 16W	gr. 4 cm
⑫ – podbudowa z kruszywa łamanego stab. mech.	gr.20 cm
⑬ – grunt stabilizowany cementem Rm=5 Mpa	gr. 15 cm

Wykonawca: RAWAY R.P. 02-170 Warszawa ul. Słowicza 33	Zamawiający: Powiatowy Zarząd Dróg 26-600 Radom ul. Graniczna 24			
Temat: Przebudowa drogi powiatowej nr 3505 W Jaszowice - Waclawów - Sławno				
PROJEKT ARCHITEKTONICZNO-BUDOWLANY				
Projektant: mgr inż. Rafał Plotowski	nr upr. LOD/2098/P00D/13	Podpis:		
Sprawdzający: mgr inż. Andrzej Jaczewski	nr upr. MAZ/0005/P00D/10	Podpis:		
Nazwa rys. Szczegół konstr. zjazdów	Stadium: PB	Skala: 1:100	Data: 11.2014r.	Nr rys. 7