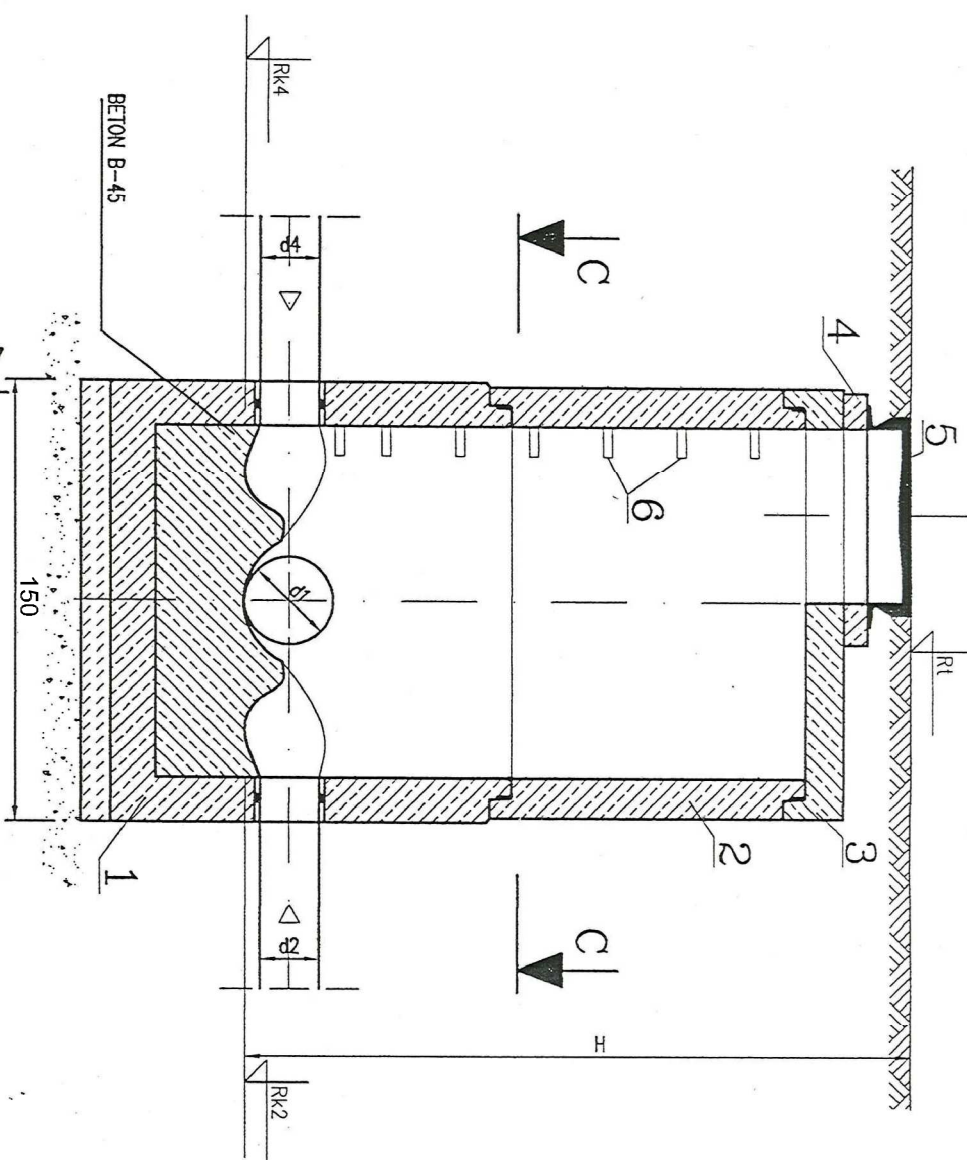
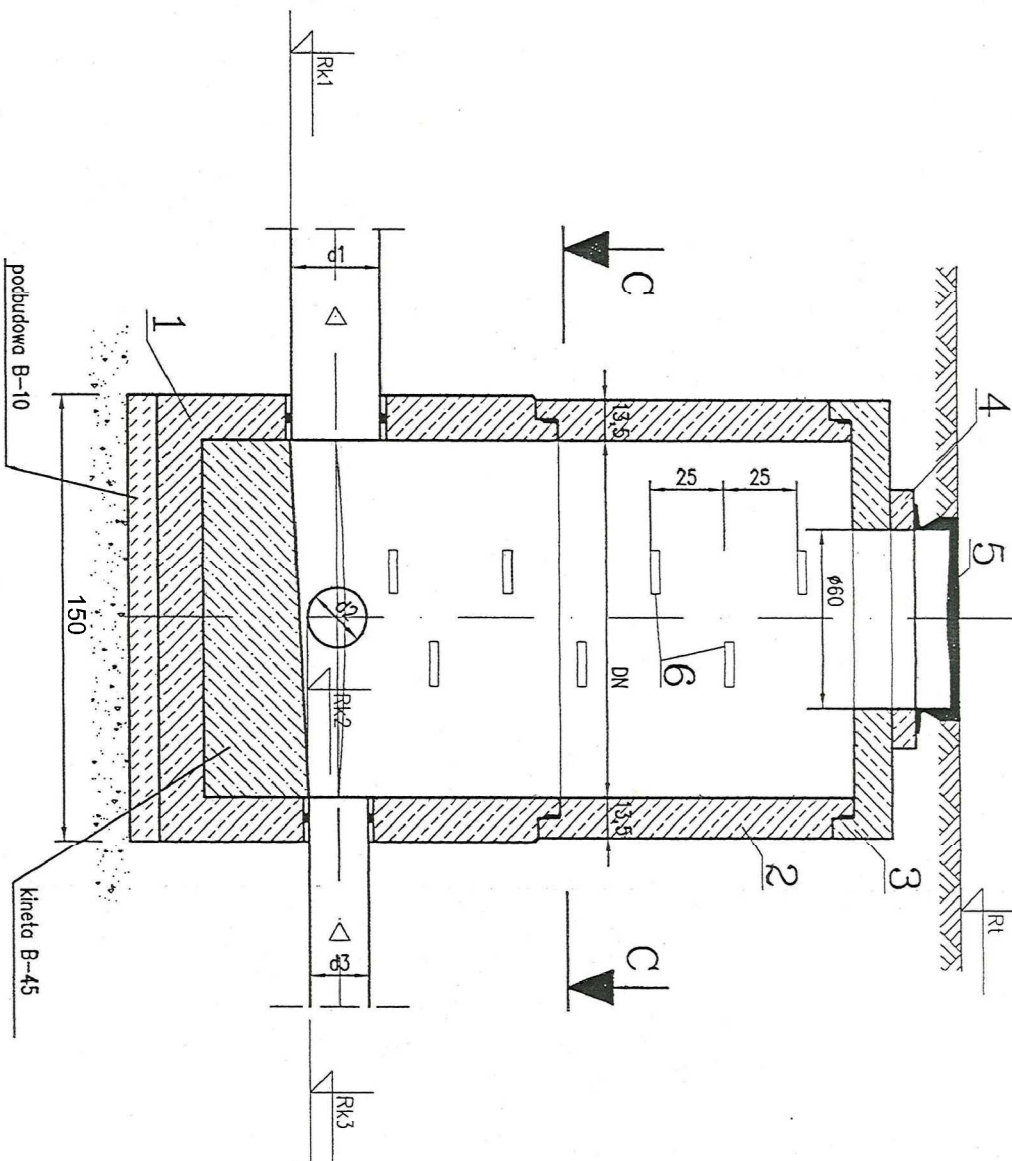


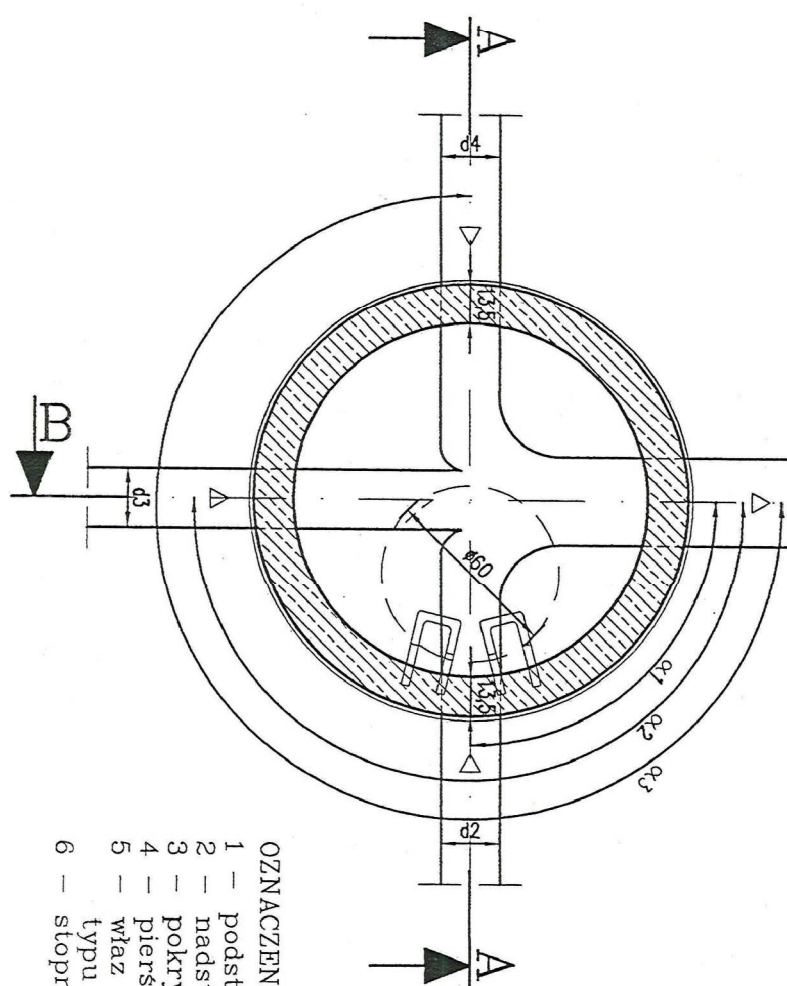
PRZĘKRÓJ A – A



PRZĘKRÓJ B – B



PRZĘKRÓJ C – C



UWAGA:

Studnie wykonać z kinetami zgodnie z sytuacją.  
Rzędne dna studni i góry studni przyjmować zgodnie z rysunkiem profilu.  
Średnice i materiały kanałów przyjmować zgodnie z rysunkiem profilu.

- OZNACZENIA:
- 1 – podstawa z kineta
  - 2 – nadstawka
  - 3 – pokrywa studni DN600
  - 4 – pierścien wyrównujący DN600
  - 5 – wiaz żelwny DN600
  - 6 – stopnie żlazowe

BIURO PROJEKTOWE BUDOWNICTWA		"PROJEKTUJ I BUDUJ"		
		ul. Spalska 103/105 lok. 10 97-200 Tomaszów Maz.		
OBIEKT ADRES	ROZBUDOWA DROGI POWIATOWEJ NR 3506W JANKOWICE - GULIN - ZAKRZEW POPRZECZ BUDOWĘ CHODNIKA			
TREŚĆ	Studnia rewizyjna Ø1200 mm			
OPRACOWANIE WYKONALI	Inię i nazwisko, zakres opracowania		Nr ewid. upr. bud.	Podpis
	inż. Wiesław Jezziorski		Asystent proj.	
	PROJEKTANT mgr inż. Paweł Łaskiewicz		SWK/0048/P/POOD/13	
	SPRAWDZAJĄCY mgr inż. Bohdan Przyjemski		GP/U7342/115/09WL	
Skala: 1:50		Data: 08.2018		Nr rys. S1