

**REMONT DROGI POWIATOWEJ
NR 4011W
Orońsko – Ruda Wielka
dz. nr ew. gr. 595 obręb 0008 Ruda Wielka
od km 3+100 do km 3+440
gm. Wierzbica**

OBIEKT:	DROGA POWIATOWA NR 4011W	
OPRACOWANIE:	PROJEKT REMONTU DROGI	
INWESTOR:	Powiatowy Zarząd Dróg Publicznych ul. Graniczna 24 26-600 Radom	
OPRACOWAŁ:	R. Zych	

RADOM
maj 2019r.

Egz. nr 4

ZAWARTOŚCI OPRACOWANIA

I. Część opisowa i uzgodnienia

1. Opis techniczny

II. Część rysunkowa

1. Plan orientacyjny w skali 1:10 000
2. Plan sytuacyjny w skali 1:1000
3. Przekroje konstrukcyjne
4. Zjazd indywidualny
5. Szczegóły konstrukcyjne

OPIS TECHNICZNY

Remont drogi powiatowej nr 4011W
Orońsko – Ruda Wielka na odcinku:
od km 3+100 do km 3+440
dz. nr ew. gr. 595 obręb 0008 Ruda Wielka
gmina Wierzbica, powiat Radomski, woj. mazowieckie.

1. Podstawa opracowania

- mapa sytuacyjna w skali 1: 1000
- Rozporządzenie Ministra Transportu i Gospodarki Morskiej Dz. U. nr 43, poz. 430 z dn. 1999.05.14
- pomiary uzupełniające pasa drogowego w terenie

2. Lokalizacja

Remontowany odcinek drogi powiatowej nr 4011W Orońsko – Ruda Wielka rozpoczyna się w km 3+100 na granicy powiatu Szydłowieckiego i Powiatu Radomskiego, koniec robót przewidziano na początku miejscowości Tomaszów w km 3 + 440.

Długość odcinka przeznaczonego do remontu wynosi 340.00 m. Zakres prac związanych z remontem drogi nie wychodzi poza pas drogowy. Lokalizację drogi powiatowej nr 4011W Orońsko – Ruda Wielka pokazano na planie orientacyjnym w skali 1:10000 i planie sytuacyjnym w skali 1:1000.

Opracowanie obejmuje część drogową o następującej charakterystyce:

- droga powiatowa klasy Z,
- szerokość pasa ruchu – 2.75 m
- prognozowane obciążenie ruchu KR 2.

3. Zakres opracowania

Remont drogi powiatowej nr 4011W Orońsko – Ruda Wielka od km 3+100 do km 3+440, o długości łącznej L= 340 m obejmuje:

1. wyrównanie istniejącej nawierzchni jezdni mieszanką bitumiczną AC 16W oraz ułożenie warstwy ścieralnej z mieszanki bitumicznej AC 11S,
2. umocnienie poboczy gruntowych kruszywem łamanym,
3. remont istniejących urządzeń odwadniających,
4. naprawa powstałych przełomów
5. wysokościowe dowiązanie istniejących zjazdów do rzędnych projektowanych nawierzchni i podczyszczonych rowów,
6. wykonaniu niezbędnych robót ziemnych.

4. Stan istniejący

Istniejąca droga na odcinku przeznaczonym do remontu posiada nawierzchnię bitumiczną o szerokości 5.50 m z licznymi spękaniami siatkowymi. Przyległy teren do pasa drogowego stanowią obustronnie tereny leśne,

Wzdłuż drogi zlokalizowane są rowy przydrożne przeznaczone do renowacji.

W pasie drogi zlokalizowana jest sieć telekomunikacyjna, urządzenie to nie koliduje z planowanymi pracami remontowymi i nie będzie wymagać przełożeń.

5. Plan sytuacyjny

Przebieg drogi w planie dostosowano do istniejącego rozwiązania sytuacyjnego oraz istniejących zjazdów i skrzyżowań z drogami bocznymi. Na przeznaczonym do remontu odcinku drogi oś drogi dostosowana została do istniejącego przebiegu drogi.

6. Droga w przekroju podłużnym

Remontowana droga przebiega w terenie płaskim. Niweletę drogi dowiązano do istniejących zjazdów uwzględniając podniesienie niwelety jezdni średnio o 12 cm.

7. Przekrój poprzeczny

W przekroju normalnym przyjęto charakterystyczne wielkości wymiarowania i spadków poprzecznych dla drogi powiatowej klasy Z.

od km 3+100 do km 3+440

- przekrój drogowy daszkowy z pochyleniami 2%, szerokość jezdni 5.50 m, pobocze umocnione kruszywem 0/31,5. obustronne rowy otwarte

8. Remont drogi obejmuje:

8.1 Remont istniejącej nawierzchni poprzez wykonanie:

- warstwy wyrównawczej z betonu asfaltowego AC 16 W 50/70 dla KR 2, w ilości minimum 200 kg/m².
- warstwy ścieralnej z betonu asfaltowego AC 11 S 50/70 dla KR 2 grubości 4.0 cm
- poboczy przy krawędzi jezdni szerokości 1,00 m umocnionych kruszywem 0/31.5 mm gr.12,0 cm.

8.2 Remont istniejącej włączeń dróg lokalnych o nawierzchni bitumicznej poprzez wykonanie:

- warstwy wyrównawczej z betonu asfaltowego AC 16 W 50/70 dla KR 2, w ilości minimum 200 kg/m².
- warstwy ścieralnej z betonu asfaltowego AC 11 S 50/70 dla KR 2 grubości 4.0 cm

8.3 Remont istniejących włączeń dróg lokalnych o nawierzchni nieulepszonej polegający na:

- wykonaniu warstwy odsączająca z piasku gr. 10.0 cm
- wykonaniu nawierzchni na zjazdach z kruszywa łamanego 0/63 gr. 20 cm

8. 4 Remont istniejących zjazdów o nawierzchni nieulepszonej polegający na:

- wykonaniu warstwy odsączająca z piasku gr. 10.0 cm
- wykonaniu nawierzchni na zjazdach z kruszywa łamanego 0/31.5 gr. 20 cm

Przekrój normalny i przekroje konstrukcyjne pokazano na rysunku.

9 Odwodnienie drogi

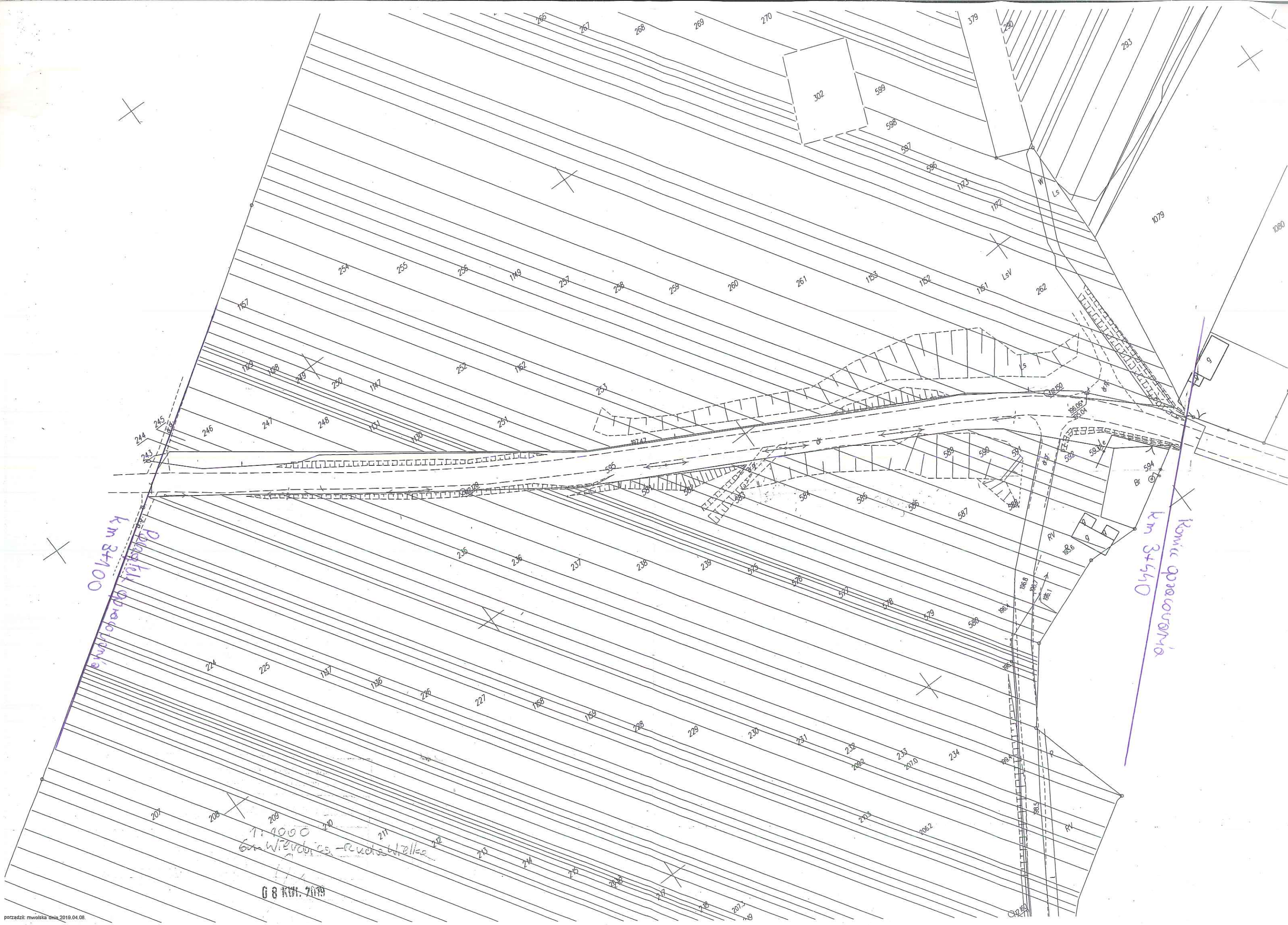
Na całym odcinku zaprojektowano powierzchniowe odwodnienie drogi. W opracowaniu przewidziano poprawę istniejącego odprowadzenia wód opadowych z korony drogi poprzez nadanie właściwych pochyłości podłużnych i poprzecznych. Ponadto zakłada się renowację istniejących rowów otwartych.

10 Organizacja ruchu

W opracowaniu nie przewiduje się zmian w organizacji ruchu.

11 Wielkość robót, wskazania technologiczne

Wielkość i rodzaj planowanych robót określono w przedmiarze robót i kosztorysie inwestorskim. Roboty należy wykonać zgodnie ze SST.

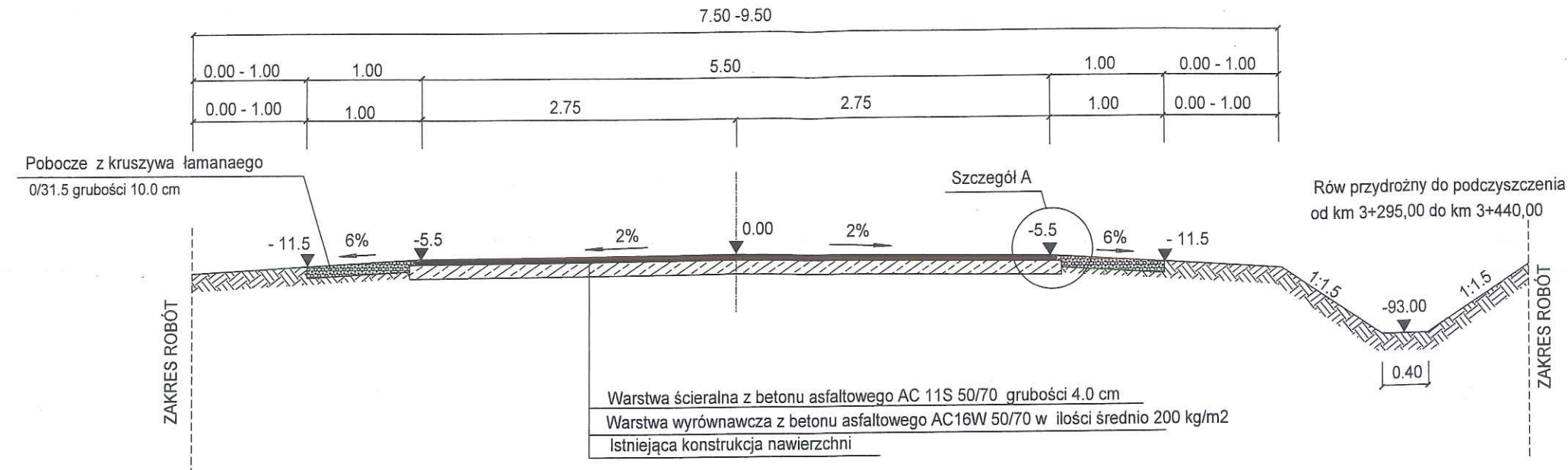


REMONT DROGI POWIATOWEJ nr 4011W OROŃSKO - RUDA WIELKA

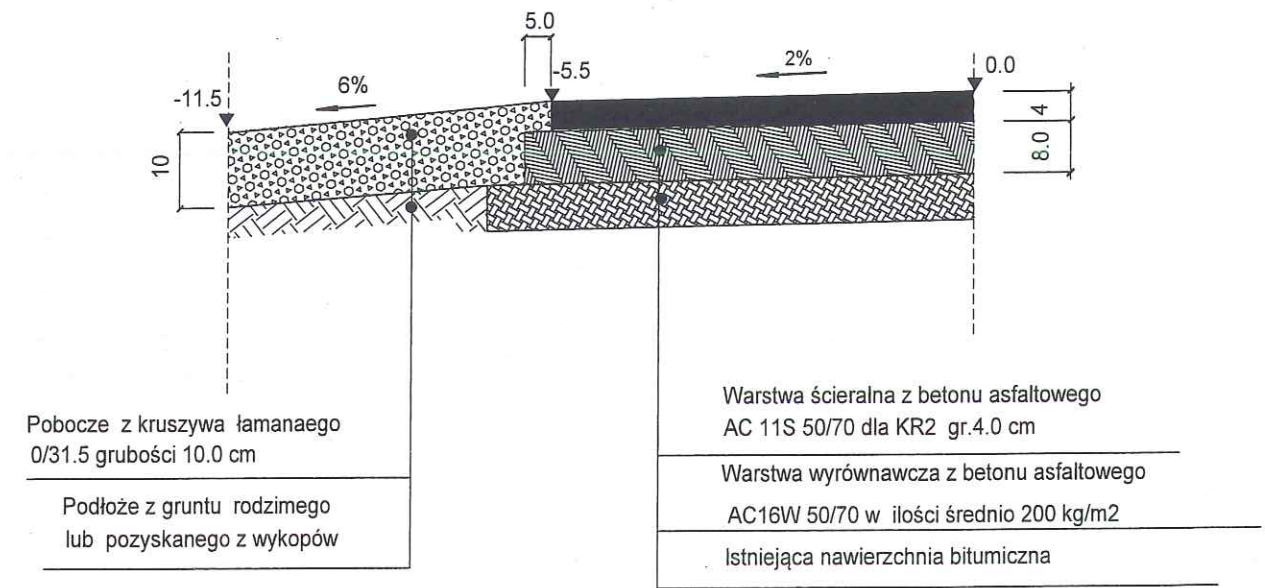
Odcinek od km 3+100,00 do km 3+440,00 długości L=340,00 m

Przekrój drogowy ze spadkiem daszkowym

Odcinek od km 3+100,00 do km 3+440,00

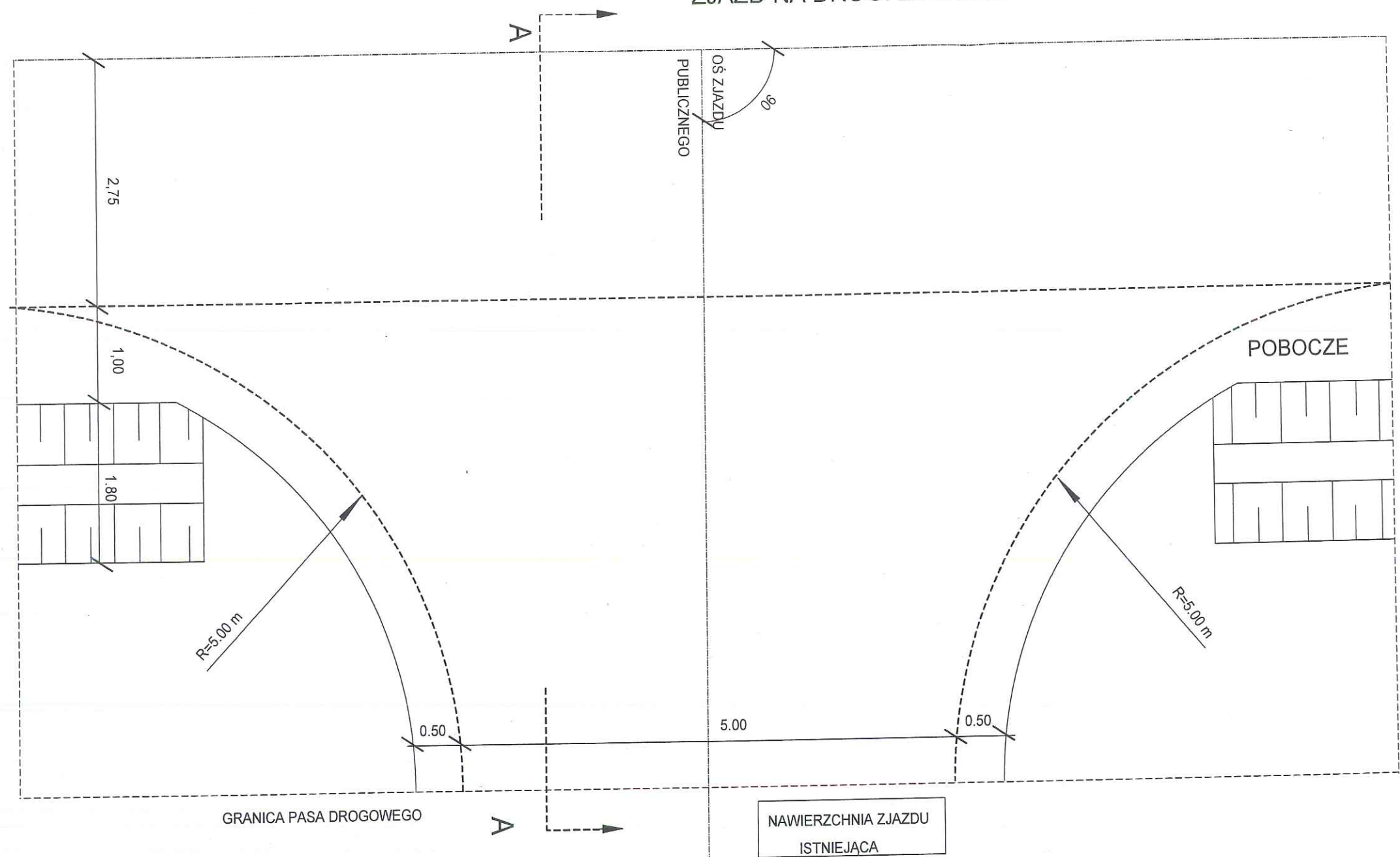


SZCZEGÓŁ KONSTRUKCYJNY - A

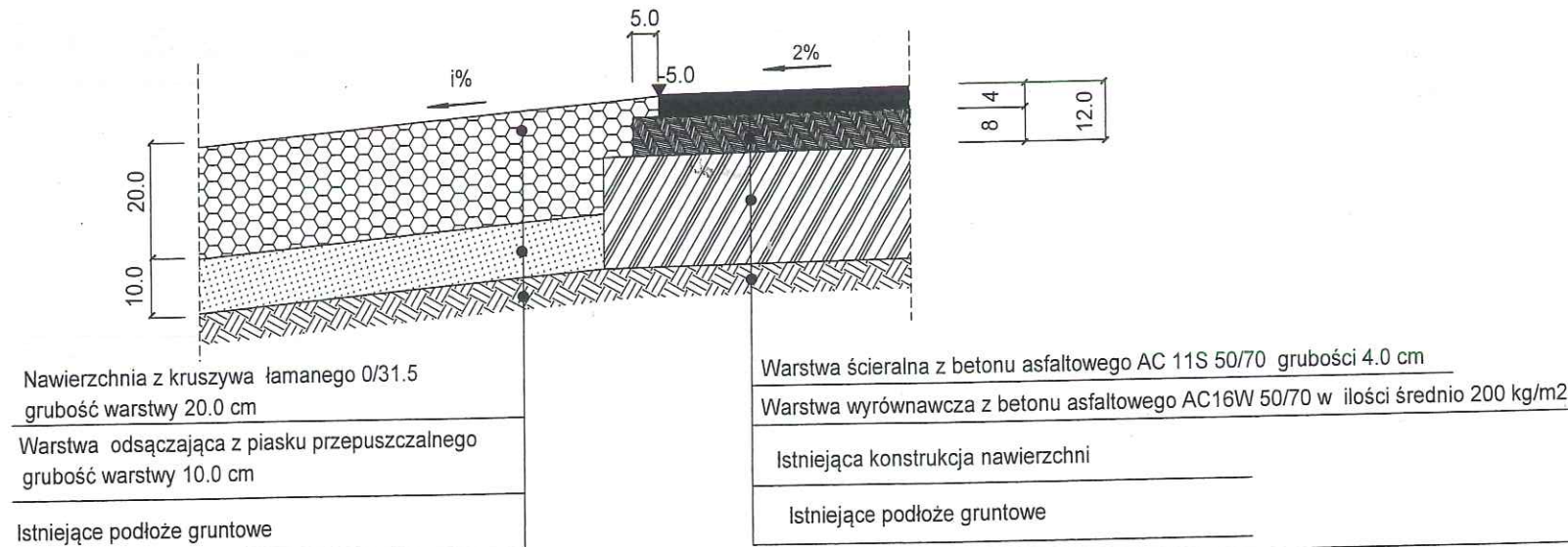


Temat:	Remont drogi powiatowej nr 4011W Orońsko - Ruda Wielka Odcinek od km 3+100,00 do km 3+440,00 długości L=340,00 m	
Tytuł rysunku:	PRZEKROJR NORMALNE I KONSTRUKCYJNE	
Sporządził	Rafał Zych	
Sprawdził		
Data:		Skala 1:50 1:10

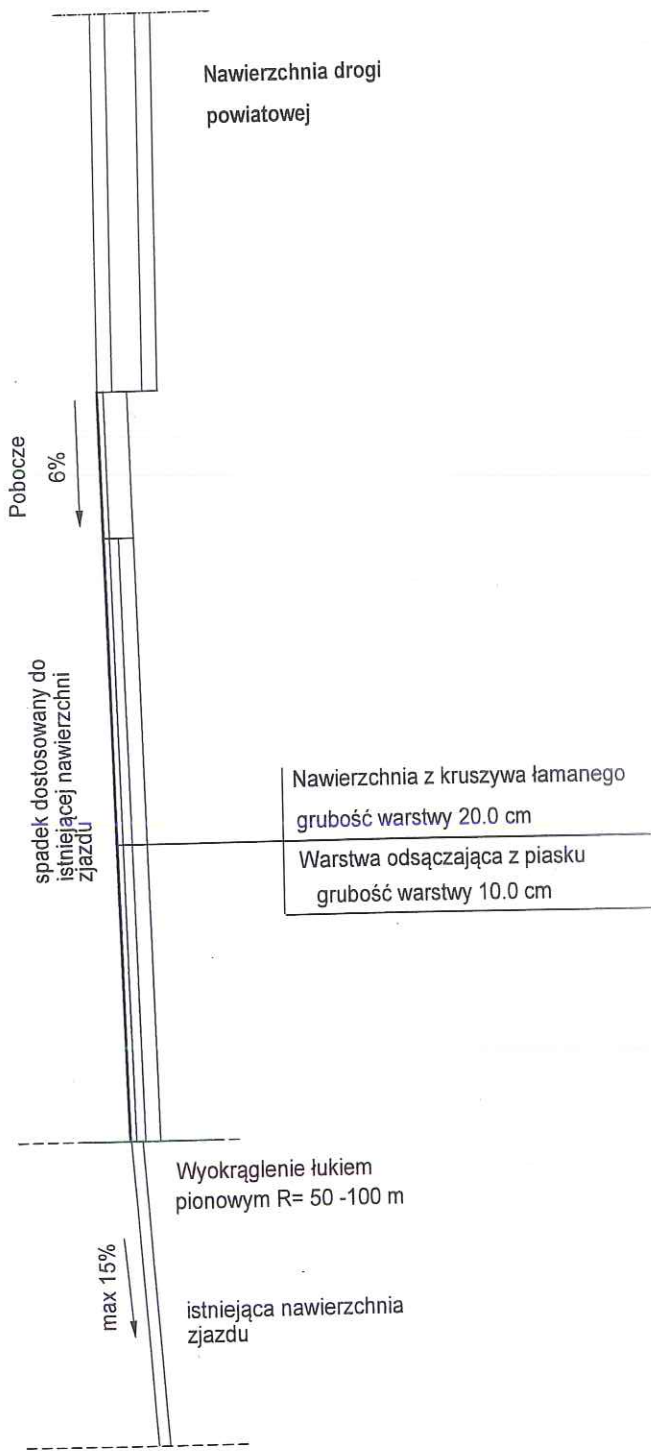
REMONT DROGI POWIATOWEJ nr 4011W OROŃSKO - RUDA WIELKA
Odcinek od km 3+100,00 do km 3+440,00 długości L=340,00 m
ZJAZD NA DROGI LOKALNE



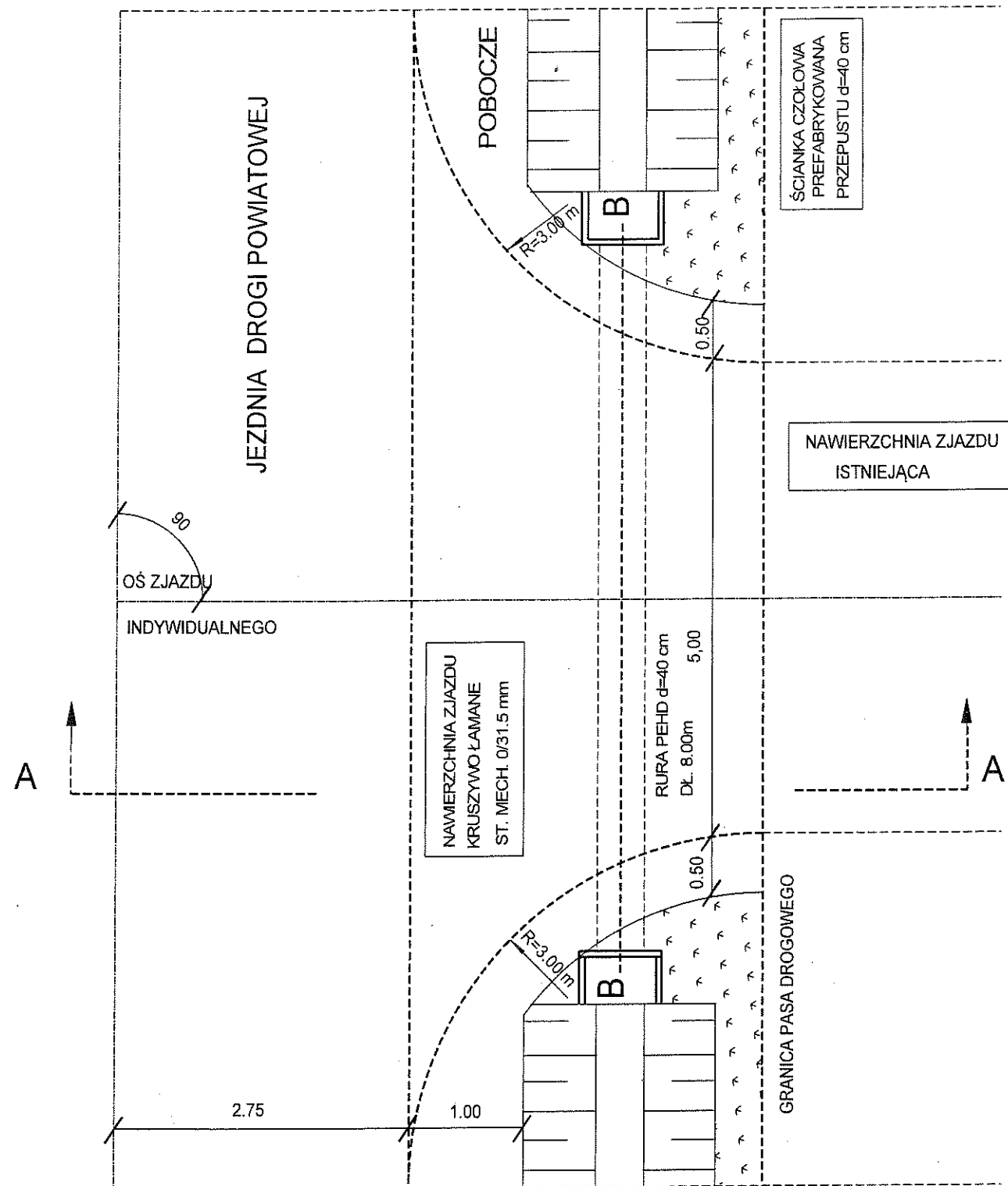
SZCZEGÓŁ KONSTRUKCYJNY



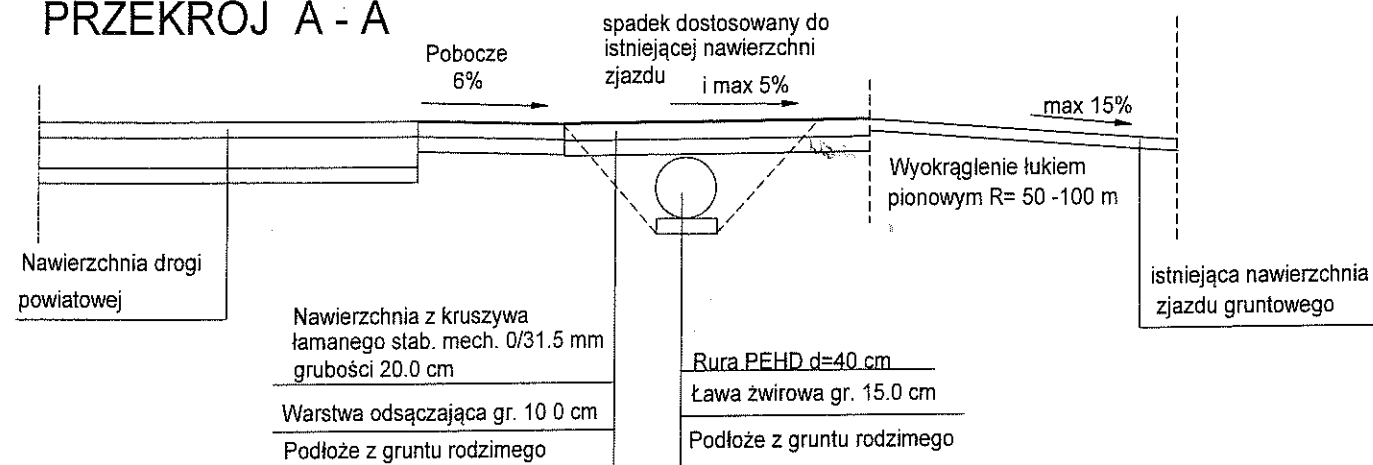
PRZĘKRÓJ A - A



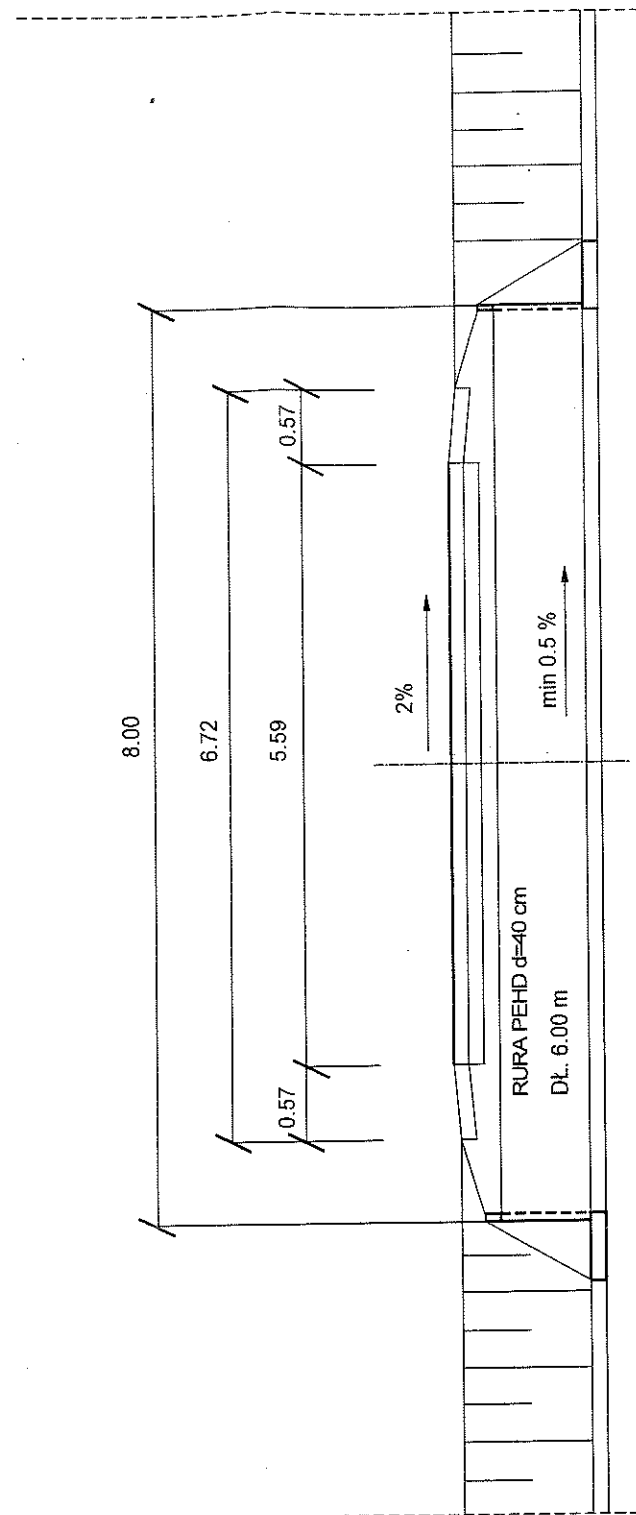
Temat:	Remont drogi powiatowej nr 4011W Orońsko - Ruda Wielka Odcinek od km 3+100,00 do km 3+440,00 długości L=340,00 m		
Tytuł rysunku:	SCHEMAT WŁĄCZENIA DROGI LOKALNEJ		
Projektował:	Rafał Zych		
Opracował:			
Sprawdził:			
Data:		Skala	skala 1:50



PRZEKRÓJ A - A



PRZEKRÓJ B - B (W OSI PRZEPUSTU)



Temat:	Remont drogi powiatowej nr 4011W Orońsko - Ruda Wielka Odcinek od km 3+100,00 do km 3+440,00 długości L=340,00 m		
Tytuł rysunku:	ZJAZD INDYWIDUALNY		
Sporządził:	Rafał Zych		
Sprawdził:			
Data:			Skala 1:50